

# DA 50 Einblaseeinheit

Für Geflügelproduktion



# Hohe Leistung bei niedriger Luftgeschwindigkeit

SKOV hat eine Zuluftseinheit entwickelt, die eine hohe Leistung mit einer niedrigen Luftgeschwindigkeit in dem Aufenthaltsort der Tiere kombiniert. Die Lösung ist eine neue Einblaseeinheit, die grundlegend den bekannten Prinzipien für Einblaseeinheiten widerspricht.

Die DA 50 Einblaseeinheit wird in zwei Größen mit verschiedener Leistung geliefert. DA 50-920 leistet bis zu 18.000 m<sup>3</sup>/h und DA 50-650 leistet bis zu 10.000 m<sup>3</sup>/h bei 40 Pa Unterdruck. Diese hohen Leistungen werden ohne Gebrauch von Ventilator in der Einheit erzielt.



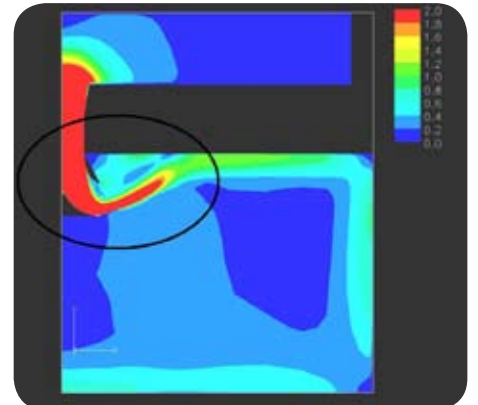
## Kein Zug in dem Aufenthaltsort der Tiere

Die DA 50 Einblaseeinheit ist einzigartig, weil sie die hohe Leistung mit einer niedrigen Luftgeschwindigkeit in dem Aufenthaltsort der Tiere kombiniert. Diese beiden Verhältnisse sind früher widersprüchlich gewesen.

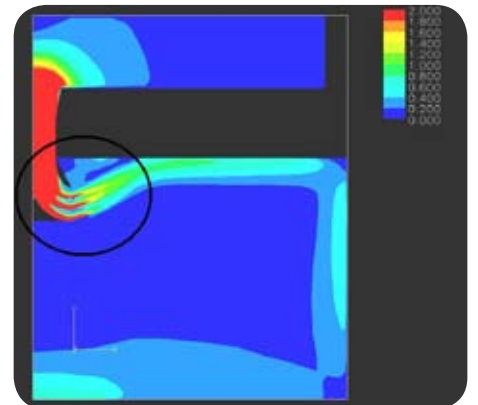
SKOV hat durch Anwendung von mehreren Luftteilungsplatten das Problem gelöst, damit die Luft in mehreren Strahlschichten abgeleitet und optimal in dem Aufenthaltsort der Tiere verteilt wird.

In den warmen Perioden wo der Kühlungseffekt der Luftgeschwindigkeit gewünscht ist, gibt die DA 50 Einblaseeinheit bei voller Öffnung eine hohe Leistung mit hoher Luftgeschwindigkeit.

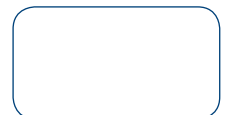
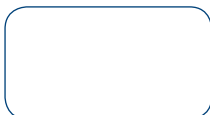
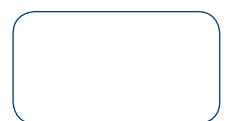
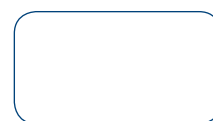
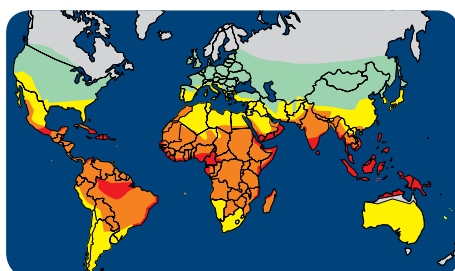
Das Wohl der Tiere wird erhöht, da sie trotz der hohen Leistung keinen unbeabsichtigten Zug in ihrem Aufenthaltsort ausgesetzt werden. Hiermit wird die Produktivität und den Verdienst des Produzenten verbessert.



1 Strahl - hohe Luftgeschwindigkeit bei der Einblaseeinheit und in dem Aufenthaltsort der Tiere



2 oder mehrere Strahlen - niedrige Luftgeschwindigkeit bei der Einblaseeinheit und in dem Aufenthaltsort der Tiere





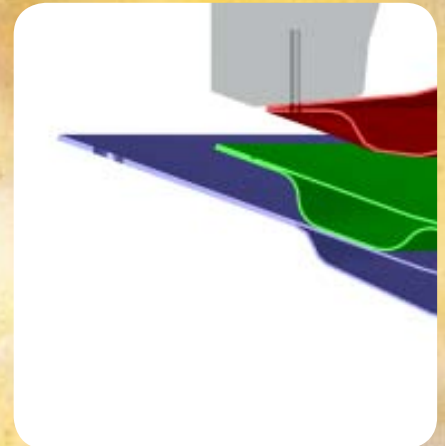
## Gleichartige Verteilung - 100 % stufenlose Regulierung

Frühere Einblaseeinheiten sind durch sehr einfache Regulierungssysteme gekennzeichnet gewesen.

Für die DA 50 Einblaseeinheit ist ein neues Parallelführungssystem entwickelt worden, das sichert, dass die Einblaseeinheit um die ganze Einheit herum gleichmäßig öffnet. Dies sichert eine gleichartige Luftverteilung im ganzen Stall.

Die 100 % stufenlose Regulierung der Spaltöffnung sichert außerdem, dass die Anlage zu genau der Wurflänge eingestellt werden kann, die in der betreffenden Periode des Jahres gewünscht ist.

Wie es von Wandventilen gekannt ist, wird der Strahl nach der Decke geleitet, damit der Klebe- und Coandaeffekt im ganzen Regulierungsbereich optimal ausgenutzt wird.



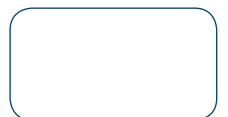
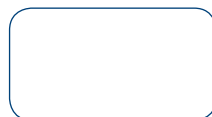
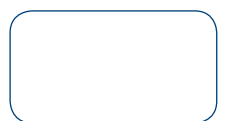
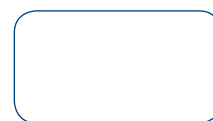
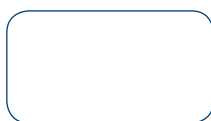
Niedriger  
Lüftungsbedarf



Mittlerer  
Lüftungsbedarf



Hoher  
Lüftungsbedarf



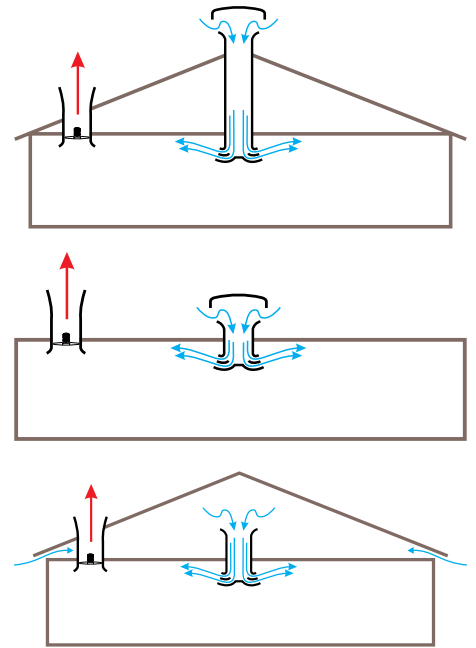
## DA 50 für Märkte mit speziellen Ansprüchen an die Zuluft

Die DA 50 Einblaseeinheit ist u.a. im Hinblick auf Anwendung in Stallblöcken in Schweden und Osteuropa entwickelt worden, die besondere Ansprüche an die Zuluft stellen.

In Schweden werden Ansprüche daran gestellt, dass die Zuluft über das Dach erfolgen muss, um die Ansteckungsgefahr zu reduzieren, und in sowohl Schweden als Osteuropa ist die Bauart durch Zusammenbau der einzelnen Ställe gekennzeichnet, was die Anwendung von traditionellen Wandventilen unmöglich macht. Außerdem macht eine flache Dachkonstruktion aus Beton die Anwendung von Deckenventilen in Osteuropa unmöglich.

## Kann alle übliche Typen von Gebäuden angepasst werden

Die DA 50 Einblaseeinheit ist eine flexible Konstruktion, die von mehreren Einzelkomponenten zusammengesetzt ist. Die Einheit ist mit einer kompletten Rohrserie entwickelt, die sichert, dass die Einheit in allen Typen von Stallgebäuden montiert werden kann.



act



innovate



cooperate



SKOV supply climate and production management systems for animal production the world over. Our solutions are technologically advanced, user friendly and individually adapted to meet the needs of our customers.

SKOV A/S • Hedelund 4 • DK-7870 Roslev  
Tel. +45 72 17 55 55 • info@skov.com • www.skov.com

20110505 · ©2011, SKOV

 **SKOV**  
Climate for Growth