



DA 600 LPC Ventilator

Low Power Consumptions



Climate for Growth

DA 600 LPC - erstklassiger Energiesparventilator

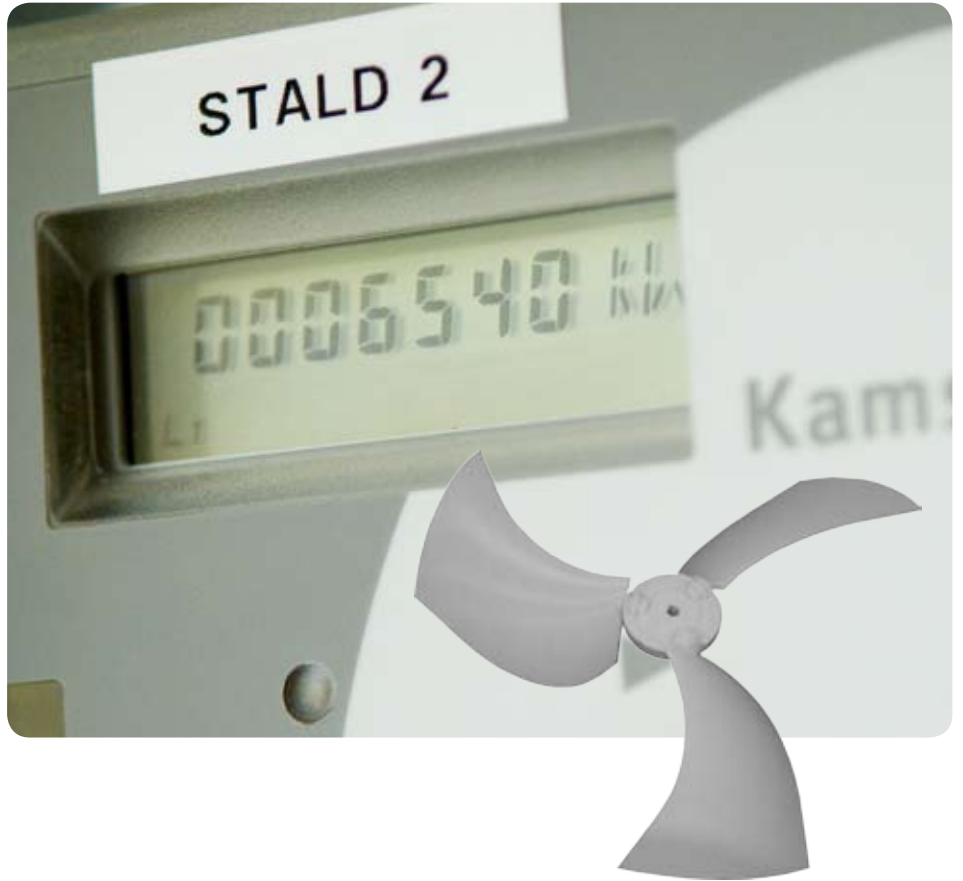
Der neu entwickelte, erstklassige Energiesparventilator von SKOV hat einen 40 % niedrigeren Energieverbrauch als die auf dem Markt erhältlichen Standard-Energiesparventilatoren.

Die Reduktion ist durch zielgerichtete Forschung und Entwicklung von Ventilatorflügeln, Motor und Steuerungsprinzip erzielt.

Während der Entwicklung des neuen erstklassigen Energiesparventilators wurde auf Konstruktion eines einzigartigen Flügels mit einem optimalen aerodynamischen Design, Einführung einer neuen energieeffizienten Motortechnologie und Entwicklung von einer speziell konzipierten und intelligenten Steuerung fokussiert.

Der neu entwickelte Ventilator ist druckstabiler und somit weniger empfindlich gegen Windeinwirkung als die frequenzregulierten Ventilatoren, die heute oft als Energiesparventilator eingesetzt werden.

Der neue erstklassige Energiesparventilator ersetzt den stufenlosen Ventilator der MultiStep-geregelten Lüftungsanlage.



DA 600 Kamin - eine optimierte Einheit

Frühere Lösung:

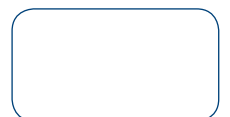
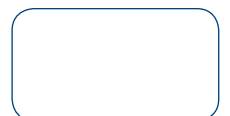
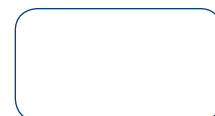
- Optimierter DA 600 Kamin
- Wahl von Standard-Ventilatorflügel
- Wahl von Standardmotor
- Wahl von Frequenzumformer

Energieeffiziente Lösung

DA 600 LPC Lösung:

- Optimierter DA 600 Kamin
- Entwicklung von dem Ventilatorflügel für den Kamin
- Entwicklung von Motor für den Ventilatorflügel
- Entwicklung der Motorregelung

Energiesparlösung mit DA 600 LPC Ventilator



Schnelle Rückzahlung der Investition

Die letzten Jahre wurde die Technologie innerhalb Ventilatoren auf entweder triac- oder frequenzregulierte Ventilatoren basiert. Einige Ventilatoren haben die neue energiesparende Motortechnologie (EC) angewendet.

Mit der Lancierung von DA 600 LPC gibt SKOV diese Technologien auf. Das Design des Ventilatorflügels, der Motor und die Regelung wurden mit Bezug auf die SKOV Ablufteinheit optimiert. Im Vergleich zu früheren Technologien bietet der DA 600 LPC ein Stromersparnis:

SKOV hat in Zusammenarbeit mit dem mitteljütländischen Elektrizitätsversorger EnergiMidt einen Test von dem Stromverbrauch in Verbindung mit verschiedenen Ventilator-Kombinationen erstellt.

Der Test wurde unter folgenden Voraussetzungen ausgeführt:

- 5 Abteile Mastschweine bei einem Erzeuger
- Dieselbe Stalleinrichtung in allen Abteilen
- 2 Ablufteinheiten in jedem Abteil
- 5 verschiedene Konstellationen von Ventilatoren
- Gleiches Tiermaterial und Management in den 5 Abteilen

Wir haben den Test mit den technischen Daten der DA 600 LPC Ventilatoren aktualisiert. Die Resultate zeigen, dass die zusätzliche Investition in DA 600 LPC Ventilatoren unter der oben angeführten Voraussetzung in etwa 2½ Jahren zurückgezahlt ist.

Technologie	Jährliches Ersparnis kWh/Jahr
Triac-Regulierung	1500 - 2000
Frequenzregelung	1200 - 1700
EC-Regulierung	700 - 900

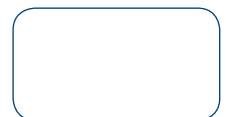
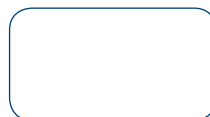
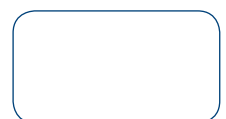
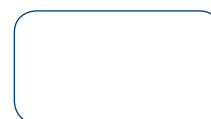
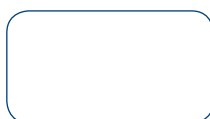
Rückzahlungszeit der zusätzlichen Investition beträgt nur 2½ Jahre!

Anlagentyp	Anzahl kWh/Jahr	Jährliche Einsparungen an Strom in %	* Zusätzliche Investition pro Abteil Index	*Rückzahlung der zusätzlichen Investition Jahre
1 x Triac stufenlos 1 x ON/OFF (MultiStep)	3854	-	100	-
1 x EC stufenlos 1 x ON/OFF (MultiStep)	2947	25	200	+ 5 år
1 x Frequenz stufenlos 1 x ON/OFF (MultiStep)	3466	10	150	+ 6 år
2 x EC stufenlos parallel	2610	30	300	+ 7 år
2 x Frequenz stufenlos parallel	3324	15	200	+ 8 år
1 x DA 600 LPC ** 1 x ON/OFF (MultiStep)	1870	52	200	+2,5

Der Test basiert auf Messungen durch 2½ Jahre und einen Preis, der 0,8 DKK/kWh entspricht.

*)Ausschließlich der Elektroinstallation

**) In StaldVent mit der gemessenen Energiekennzeichnung berechnet (z.Z im Stalltest 1/11-2009)



DA 600 LPC Ventilator

- Geringer Stromverbrauch
- Weniger Lärmbelästigung
- Druckfest
- Kurze Rückzahlungszeit



DA 600 LPC Ventilator - entwickelt in Zusammenarbeit mit:



SKOV supply climate and production management systems for animal production the world over. Our solutions are technologically advanced, user friendly and individually adapted to meet the needs of our customers.

SKOV A/S • Hedelund 4 • DK-7870 Roslev
Tel. +45 72 17 55 55 • info@skov.com • www.skov.com

20091119 - Print: SKOV A/S

 **SKOV**
Climate for Growth