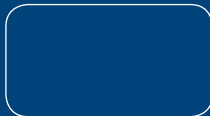




FarmOnline



Climate for Growth

Zugriff auf Daten zur rechten Zeit und am rechten Ort
 Das Management-Werkzeug FarmOnline® wurde von SKOV speziell für den Einsatz in den immer größer werdenden Stallanlagen in der Schweine- oder Geflügelerzeugung entwickelt. Mit dem System wird sichergestellt, dass die Produktionsanlage dem Erzeuger größtmögliche Erträge bringt. FarmOnline® kann mehrere Stallcomputer zentral überwachen und registrierte Daten grafisch darstellen.

Schnelles und richtiges Eingreifen
 Die neue Generation der SKOV-Stallcomputer verfügt über integriertes LAN-Ethernet. Die

Daten müssen daher nicht mehr zwischen Stallcomputer und PC ausgetauscht werden, sondern FarmOnline® ist mit allen Stallcomputern der Produktionsanlage in Echtzeit verbunden. So kann der Erzeuger auf Alarme beispielsweise durch Änderungen der Einstellungen des Stallcomputers über FarmOnline® sofort reagieren. Der Erzeuger ist in der Lage, bei einem Alarm schnell und fachgerecht zu handeln. Schnelles Eingreifen sichert das Wohlergehen der Tiere, und finanzielle Verluste können reduziert oder vermieden werden.

Merkmale von FarmOnline®

- Echtzeit-Verbindung zu Stallcomputern - über 100 Mbit LAN-Ethernet
- Fernzugriff auf Stallcomputer und Überwachung von Stallcomputern
- Schnelle Datenübersicht – grafisch oder in Tabellenform
- Detailliertes Alarm-Protokoll, Verlauf und Analyse
- Beurteilung der Produktivität im Vergleich zu Referenzwerten
- Analyse von Verlaufsdaten
- Kommunikation mit älteren Stallcomputern über FarmOnline® Weblink
- Optimierte Benutzeroberfläche mit Symbolen und grafischen Elementen
- Enterprise-Zugriff auf eine unbegrenzte Anzahl Stallanlagen auf der ganzen Welt



FarmOnline® nutzt überwiegend Symbole und grafische Elemente, sodass der Benutzer schnell einen Überblick über die aktuelle Bildschirmdarstellung erhält und unmittelbar die Daten zur Verfügung hat, die in der entsprechenden Situation entscheidend sind.

Where	Status	Day num...	Current temperat...	Current humi...	Brd scale 1	Mortality, %	Feed/Bird	Water/Bird
Broiler Farm								
House 1		---	21,3°C	78%RH	1196,0g	1%	118,6g	264,0ml
House 2		---	21,3°C	79%RH	1196,0g	1%	118,6g	264,0ml
House 3		---	20,5°C	75%RH	1196,0g	1%	118,6g	264,0ml
House 4		---	21,3°C	82%RH	1196,0g	1%	118,6g	264,0ml
House 5		---	20,5°C	84%RH	1196,0g	1%	118,6g	264,0ml
House 6		---	21,4°C	77%RH	1196,0g	1%	118,6g	264,0ml
House 7		---	21,0°C	79%RH	1196,0g	1%	118,6g	264,0ml
House 8		---	20,9°C	78%RH	1196,0g	1%	118,6g	264,0ml

Tabellarische Übersicht - Status und wesentliche Kennzahlen.

Grafische Darstellung

FarmOnline® kann vom Nutzer erstellte Fotos und Darstellungen der Stallanlage und einzelner Abteile importieren. So wird im Programm eine hohe grafische Wiedererkennung erreicht. In diese ÜbersichtsDarstellungen können sogenannte Hotspots integriert werden, die Schlüsselwerte z. B. für Innentemperatur und Alarmstatus anzeigen.

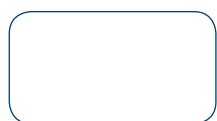
Durch das Laden von Grafiken auf allen Ebenen (Hof, Stall, Abteil) kann der Erzeuger einfach navigieren, sich schnell einen Überblick verschaffen sowie Abweichungen präzise lokalisieren.

Übersicht

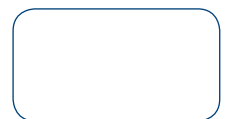
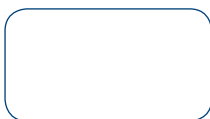
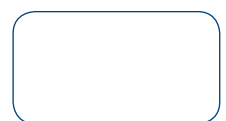
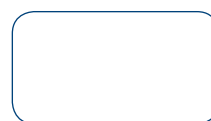
Die Übersicht bietet eine alternative Darstellung von Schlüsselwerten sowie Alarm- und Stallstatus für die gesamte Stallanlage und für einzelne Abteile.

Der Erzeuger wählt selbst, welche Werte in der Übersicht angezeigt werden.

Die Tabellen können zu Dokumentations- und Analysezwecken in andere Dateiformate exportiert werden, z. B. PDF oder Microsoft Excel.



Eine Welt voller individueller Lösungen



Alarmer

Alarmer werden als Pop-up angezeigt, unabhängig davon, welches Programm auf dem PC gerade aktiv ist.

FarmOnline® zeigt Alarmer mit einer roten Markierung an. Mit einem Klick auf diese Markierung öffnet sich ein Alarmfenster mit Alarmdetails. Benutzer mit entsprechenden Rechten können den Alarm bestätigen. Zu jedem Alarm können außerdem Notizen z. B. zu Alarmursache und Fehlerbehebung gespeichert werden. Die Funktionen Protokoll und Diagramm umfassen verschiedene Suchkriterien, mit denen frühere Alarmer analysiert werden können. Sie helfen dem Benutzer, immer mehr Erfahrungen zu sammeln.

Klima

Nachdem sich der Erzeuger in der Übersichtsdarstellung generell orientiert hat, kann er sich mit der Klimaansicht detailliert über die Klimasteuerung informieren.

Ausgewählte Schlüsselwerte für Temperatur, Feuchtigkeit, Lüftung, Kühlung und Heizung werden in einer übersichtlichen Grafik dargestellt. Hier können Einstellungen direkt geändert werden. Bei Ställen mit Masthaltung können auch Mastkurven angezeigt werden. Die umfassende Darstellung des Klima- und Produktionsverlaufs von FarmOnline® kann Daten von bis zu fünf Jahren enthalten. Zahlreiche eingestellte Suchkriterien ermöglichen es, aus den dargestellten Kurven gewünschte Daten separat anzuzeigen.



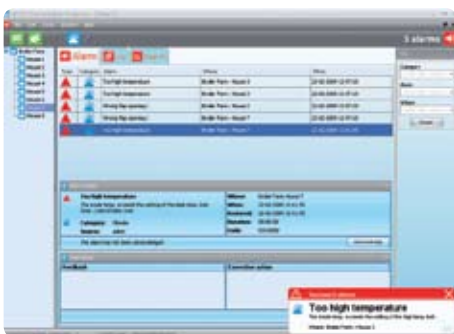
Modul für die Mastgeflügelproduktion. Die Schlüsselwerte wie Futtermittelverwertung (FVW) und Effektivitätsfaktor (PEF) werden auf einem zentralen Bildschirm mit farblich gekennzeichnetem Status angezeigt. Die gesamte Bildschirmdarstellung ist dynamisch und wird der Produktion laufend angepasst.

Masthähnchenproduktion

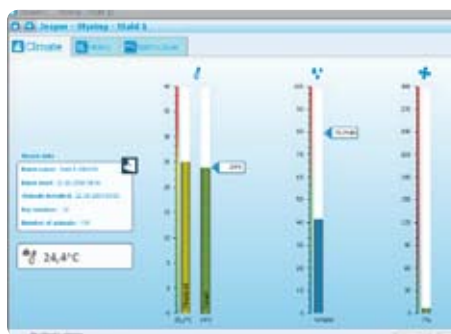
FarmOnline® zeigt die vielen Produktionsdaten der Geflügelproduktion in einer übersichtlichen grafischen Form an, die dem Erzeuger einen schnellen Überblick verschafft und eine detaillierte Analyse ermöglicht.

Die Anzeige von aktuellen und früheren Daten zu Verlustrate, Gewicht und Futteraufnahmen bietet die Möglichkeit, die Entwicklung des ein-

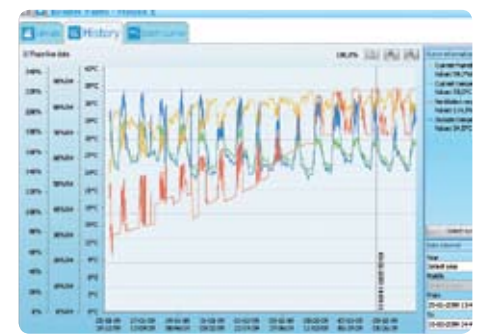
zelnen Durchgangs zu verfolgen und verschiedene Durchgänge miteinander zu vergleichen. Gleichzeitig kann ein Vergleich mit Referenzwerten und früheren Durchgängen erfolgen. Diese Vergleichsmöglichkeiten bieten ein gutes Abbild der Produktivität des Durchgangs.



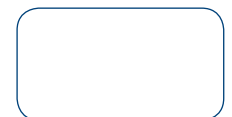
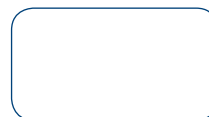
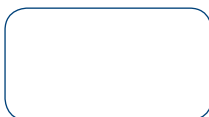
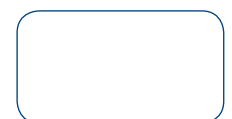
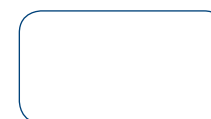
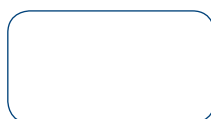
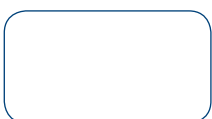
Alarmübersicht mit Pop-up



Einstellung des Klimacomputers



Klimaverlauf



Enterprise

Für Erzeuger mit Produktion an vielen Standorten ist ein Gesamtüberblick über alle Produktionseinheiten entscheidend.

FarmOnline® Enterprise bietet Fernzugriff auf eine unbegrenzte Anzahl an Stallanlagen überall in der Welt.

Über eine Breitbandverbindung kann FarmOnline® Daten und Alarme aller angeschlossenen Stallanlagen online darstellen und die Stallcomputer können gleichzeitig über Fernzugriff bedient werden.

Das Management-Modul

Heutzutage sind Stallsteuerungen ebenso hoch entwickelt wie PCs. Es gibt vielfältige Möglichkeiten und Einstellungen und dabei kann es beispielsweise schwierig sein, zu erkennen, ob ein Mitarbeiter selbstständig Änderungen an der Steuerung vorgenommen hat.

Das Modul Farm Online Management unterstützt den Erzeuger dabei sicherzustellen, dass alle Stallsteuerungen in allen Stallanlagen mit den geplanten Einstellungen und Verfahren laufen. Abweichungen von den geplanten Werten werden eindeutig angezeigt, und der Erzeuger kann dadurch sicherstellen, dass die Steuerung wie erwartet eingestellt ist. Das neue Modul ermöglicht darüber hinaus einen Austausch der Verfahren zwischen mehreren Stallanlagen über das Modul FarmOnline® Enterprise, und man kann sich über Produktionsstrategien mit Beratern oder mit SKOV austauschen.

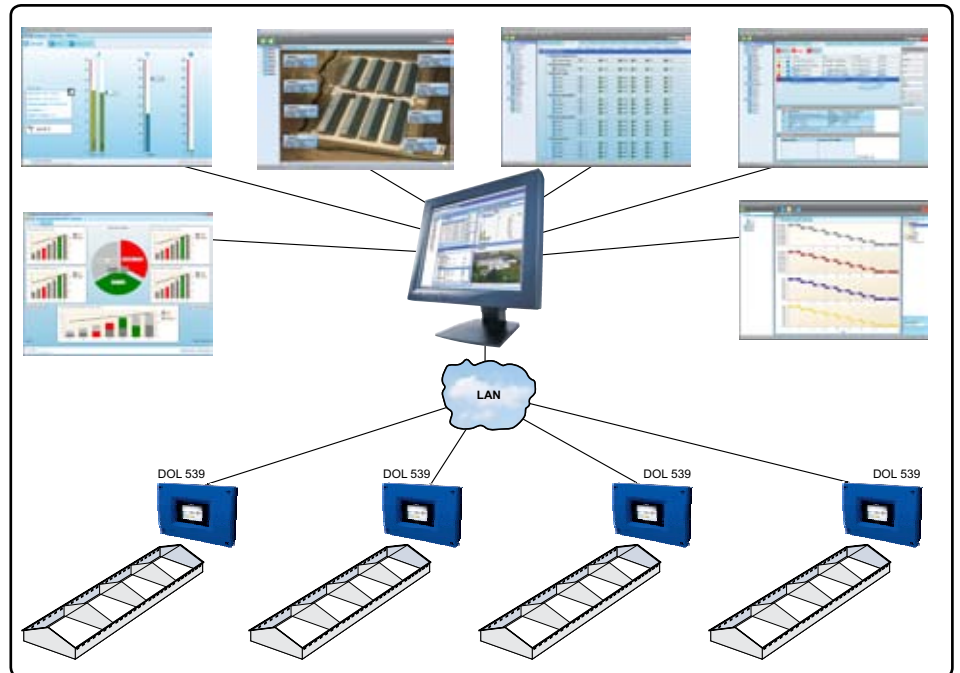
Zusammen mit der sonstigen Überwachung und den Alarmsystemen von FarmOnline® und den Stallsteuerungen verbessert das Programm Manager-Modul die Effektivität und die Übersicht des Erzeugers. Gleichzeitig bedeutet es mehr Sicherheit und Wohlbefinden für die Tiere.



Netzwerk

FarmOnline® hat eine direkte Verbindung zu den neuen, LAN-basierten Stallcomputern von SKOV, wie z. B. die Klima- und Produktionscomputer DOL 539.

FarmOnline® kann über FarmOnline® Weblink auf Stallcomputern in einem vorhandenen Netzwerk genutzt werden (auf der Darstellung nicht gezeigt).



Die neue Generation der Stallcomputer von SKOV ist LAN-basiert und bietet direkten Zugriff auf FarmOnline®.



FarmOnline



act



innovate



cooperate



SKOV liefert Klimasysteme und Produktionsregelung für die Zucht von Nutztieren überall auf der Welt. Unsere Lösungen sind hochmodern, benutzerfreundlich und dem Bedarf des einzelnen Kunden angepasst.

SKOV A/S • Hedelund 4 • DK-7870 Roslev
Tel. +45 72 17 55 55 • info@skov.com • www.skov.com

20110210, ©2011, SKOV

SKOV

Climate for Growth