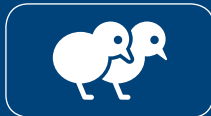
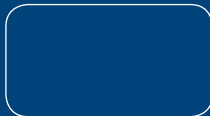




# FarmOnline



Climate for Growth

## Доступ к данным тогда и там, где требуется

FarmOnline® - это инструмент хозяйственного менеджмента, разработанный компанией SKOV с учетом специфики все более масштабных птице- и свиноводческих комплексов. Система позволяет получить максимальный экономический эффект от производственного аппарата комплекса. Система FarmOnline® способна осуществлять централизованный мониторинг контроллеров производства нескольких отделений/ферм хозяйства и представлять собранные данные в графическом виде.

## Быстрота и компетентность принятия мер

Контроллеры SKOV нового поколения имеют встроенную поддержку LAN Ethernet. Таким образом, отпадает необходимость

в переносе данных с контроллеров производства на местах на центральный компьютер, поскольку FarmOnline® имеет постоянную связь с контроллерами всех отделений/ферм хозяйства. Это позволяет руководителю хозяйства без задержки реагировать на тревожные оповещения сигнализации, и, например, вносить изменения в настройки удаленного контроллера производства через FarmOnline®. Получив оповещение от системы сигнализации, руководитель хозяйства имеет возможность принять незамедлительные квалифицированные меры. Благодаря быстрому вмешательству возможно сократить или предотвратить ущерб здоровью и самочувствию животных и экономические потери.

## Функциональные характеристики и возможности FarmOnline®

- Обмен данными с компьютерами в локальной сети в режиме реального времени по технологии Ethernet 100 Mbit
- Удаленное управление ПК-контроллерами в помещениях
- Быстрое предоставление обзора данных – в графической форме или посредством таблиц
- Подробный лог событий сигнализации, их хронология и анализ
- Оценка продуктивности по отношению к справочным значениям
- Анализ архивированных данных
- Обмен данными с контроллерами предыдущих поколений через FarmOnline® Weblink
- Улучшенный пользовательский интерфейс с использованием пиктограмм и графических элементов
- Доступ к неограниченному количеству отделений хозяйства в любом уголке земного шара благодаря модулю Enterprise



В ПО FarmOnline® широко применяются пиктограммы и графические элементы, и благодаря этому пользователь быстро получает представление о текущей ситуации из обзора на дисплее и может тут же перейти к детальному отражению важных для данной ситуации данных.

Where	Status	Day num...	Current temperat...	Current humi...	Bird scale 1	Mortality, %	Feed/Bird	Water/Bird
House 1	🏠	---	21,3°C	78%RH	1196,0g	1%	118,6g	264,0ml
House 2	🏠	---	21,3°C	79%RH	1196,0g	1%	118,6g	264,0ml
House 3	🏠	---	20,5°C	75%RH	1196,0g	1%	118,6g	264,0ml
House 4	🏠	---	21,3°C	82%RH	1196,0g	1%	118,6g	264,0ml
House 5	🏠	---	20,5°C	84%RH	1196,0g	1%	118,6g	264,0ml
House 6	🏠	---	21,4°C	77%RH	1196,0g	1%	118,6g	264,0ml
House 7	🏠	---	21,0°C	79%RH	1196,0g	1%	118,6g	264,0ml
House 8	🏠	---	20,9°C	75%RH	1196,0g	1%	118,6g	264,0ml

Обзорный показ текущей ситуации в виде таблицы с ключевыми показателями

## Визуализация

В ПО FarmOnline® можно импортировать фотографии и чертежи хозяйства и его отделений, благодаря чему создается легко обозримый, узнаваемый интерфейс.

В эти панорамные изображения можно интегрировать так называемые «горячие точки», отражающие ключевые показатели, напр., температуры внутри помещений и статуса сигнализации.

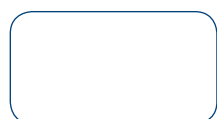
Интеграция графических средств на всех уровнях (хозяйство в целом, отделение, участок) облегчает руководителю хозяйства навигацию в меню и позволяет быстро уяснить себе ситуацию и точно определить отклонения от нормальной эксплуатации.

## Обзор

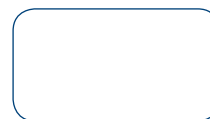
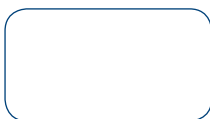
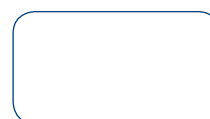
Другую возможность отражения ключевых показателей, а также статуса сигнализации и обстановки в животноводческих помещениях хозяйства в целом и на отдельных участках предоставляет обзорное меню.

Руководитель хозяйства определяет насыщение меню в соответствии со своими запросами.

Таблицы можно экспортировать в другие форматы, напр., PDF или Microsoft Excel, для дальнейшей обработки результатов или их анализа.



A World of  
customised  
Solutions



## Сигнализация

Оповещения от системы сигнализации выводятся в виде всплывающих сообщений независимо от того, в какой программе в данный момент работают на компьютере. Сообщение о срабатывании сигнализации FarmOnline® выделяет красным цветом. Щелчком мыши на сообщении открывается окно сигнализации с подробной информацией о сигнале. Пользователи с соответствующим уровнем доступа могут квитировать поступивший сигнал (т.е. подтвердить его получение). Каждое срабатывание сигнализации сопровождается примечанием о, напр., причине высылки тревожного сигнала и диагностике сбоя. Функции «Лог» и «График» содержат несколько критериев поиска, позволяющих анализировать причину архивированных срабатываний сигнализации, способствуя накоплению опыта у пользователя.

## Микроклимат

Уяснив себе обстановку в хозяйстве благодаря ключевым показателям обзорного меню, руководитель может более детально ознакомиться с микроклиматическими условиями в помещениях. Отдельные ключевые показатели температуры, влажности, вентиляции, охлаждения и обогрева представлены в наглядном графическом отображении, отсюда возможно также внести изменения в настройки параметров. Для помещений со сменно-поточной (циклично-туровой) эксплуатацией («все занято-все пусто») возможно вывести также графики содержания партий/производственных частей стада. Исчерпывающий архив данных о микроклимате, поддерживаемый ПО Farm-Online®, имеет глубину 5 лет. Благодаря возможностям настройки ряда критериев



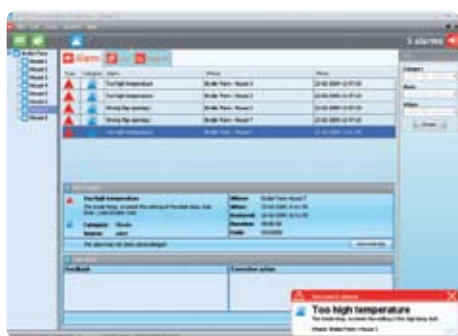
Модуль для бройлерных производств Имеющие центральное значение параметры – показатель конверсии корма FCR (Feed Conversion Rate, FCR) и коэффициент эффективности (Poultry Efficiency Factor) отражаются на центральной картинке, где их статус обозначен цветом. Показ динамичен, он постоянно меняется, отражая реальный ход производства.

поиска становится возможным найти именно те данные, которые необходимы, и получить их отображение в виде графа.

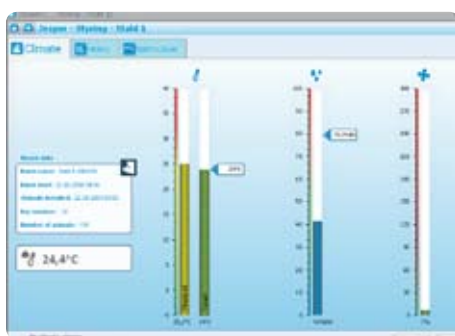
## Бройлерное производство

FarmOnline® представляет в наглядном графическом отображении целый ряд производственных параметров бройлерного хозяйства, тем самым позволяя быстро получить общую картину ситуации, и предоставляя возможность для более детального анализа.

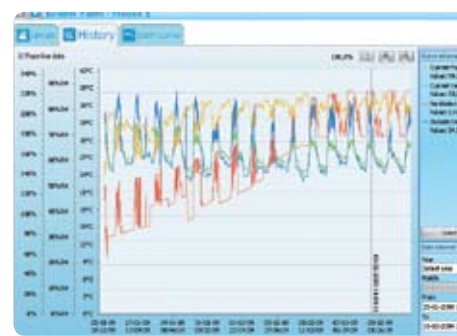
Показ текущих и архивированных данных падежа, веса и усвояемости корма позволяет отслеживать динамику хода производства для отдельной партии/производственной части стада, и сравнивать показатели различных партий/стад. Можно также производить сравнения с ожидаемыми справочными значениями и показателями предыдущих стад. Такие возможности для сравнения позволяют получить хорошее представление о производительности партии/стада.



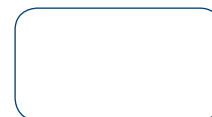
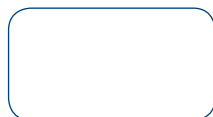
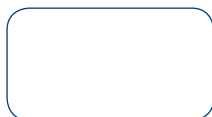
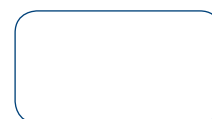
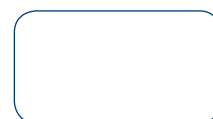
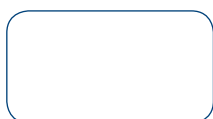
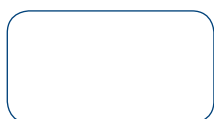
Обзор событий сигнализации с всплывающими тревожными оповещениями



Настройки контроллера условий микроклимата



Хронологический архив условий микроклимата



## Enterprise

В хозяйствах, отделения которых разбросаны географически по значительной площади, важно иметь сводную обзорную картину всех производственных единиц. FarmOnline® Enterprise предоставляет удаленный доступ к неограниченному количеству ферм в любом уголке мира. При помощи широкополосной Интернет-связи FarmOnline® может отражать он-лайн данные и события сигнализации для всех подключенных ферм/отделений, позволяя также осуществлять удаленное управление ПК-контроллерами в помещениях.

## Модуль менеджмента настроек

Мы видим, что на сегодняшний день настройки регулирования условий и процессов в животноводческих помещениях столь же технологически сложны, как и компьютеры. Возможностей и настроек много, и поэтому может быть непросто, например, увидеть, не вызвано ли изменение настройки вмешательством работника. Модуль менеджмента настроек ПО Farm-

Online® помогает фермеру обеспечить стабильность эксплуатационных настроек на всех участках хозяйства в соответствии с выбранными программами и стратегиями. Отклонения от запланированного развития отражаются четко и ясно, и руководитель хозяйства может таким образом контролировать, ведется ли регулирование в соответствии с заданными настройками. Новый модуль предоставляет к тому же возможность обмена стратегиями между несколькими хозяйствами через модуль FarmOnline® Enterprise. Возможно также обмениваться стратегиями с консультантами или с компанией SKOV A/S.

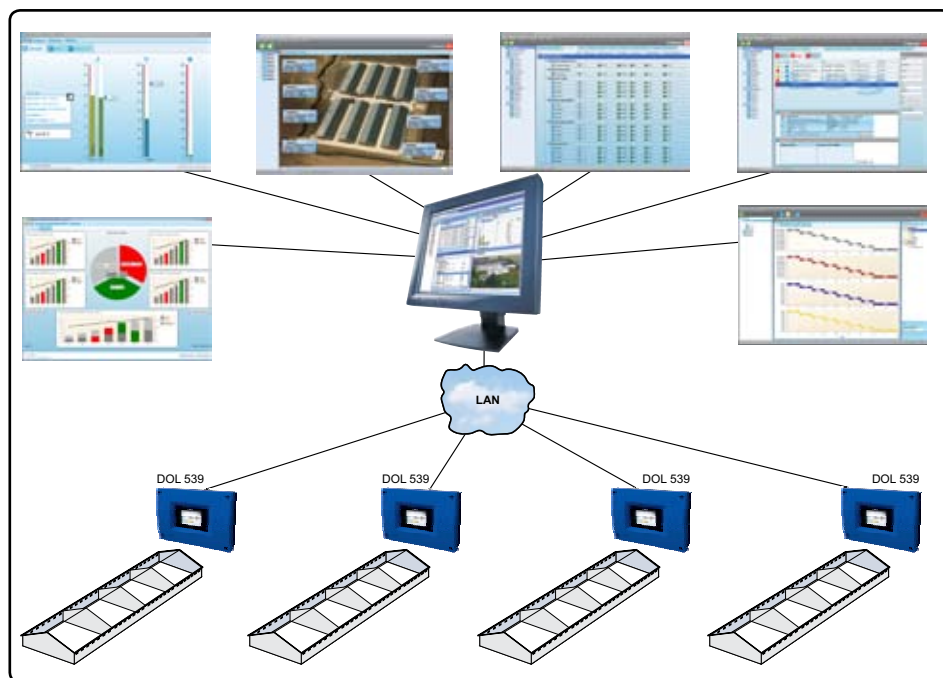
В сочетании с другими функциями мониторинга и сигнализации как в составе FarmOnline®, так и в контроллерах в животноводческих помещениях, модуль менеджмента настроек позволяет фермеру повысить эффективность и улучшить владение производственной обстановкой, в то же время обеспечивая большую безопасность и лучшие условия содержания, а следовательно, и самочувствие животных.



## Сеть

FarmOnline® поддерживает постоянную связь с новыми ПК-контроллерами SKOV на базе локальной сети, например, контроллером икроматических и производственных параметров DOL 539.

FarmOnline® может использоваться вместе с ПК-контроллерами на местах в существующей сети при помощи FarmOnline® WebLink (на иллюстрации не отражено).



Компьютеры-контроллеры SKOV нового поколения на базе локальной сети имеют прямой доступ к ПО FarmOnline



# FarmOnline



act



innovate



cooperate



SKOV supply climate and production management systems for animal production the world over. Our solutions are technologically advanced, user friendly and individually adapted to meet the needs of our customers.

SKOV A/S • Hedelund 4 • DK-7870 Roslev  
Tel. +45 72 17 55 55 • info@skov.com • www.skov.com

20110210 . ©2011, SKOV

# SKOV

Climate for Growth