

# FarmWatch<sup>®</sup>

Overvågning af smågrise og slagtesvin i sektioneret drift

# Varsling af sygdom via vandregistrering

FarmWatch<sup>®</sup> er udviklet af SKOV i samarbejde med Landsudvalget for Svin til at overvåge smågrise og slagtesvin i sektione-ret drift ved automatisk at registrere vandforbrug og temperatur. Overvågningen foretages på sektionsniveau med visuel varsling af ændringer.

## Overvågning og varsling med FarmWatch<sup>®</sup>

FarmWatch<sup>®</sup> fungerer således:

- Elektroniske vandmålere registrerer vandforbruget på sektionsniveau.
- Grisenes drikkemønster analyseres af en matematisk model, og hver time beregnes det forventede vandforbrug.
- Automatisk registrering af det aktuelle vandforbrug pr. sektion sammenlignes med det forventede forbrug.
- Afvigelser mellem det aktuelle og det forventede forbrug af drikkevand varsles af FarmWatch<sup>®</sup>
- Automatisk SMS varsling til mobiltelefon ved alarm.
- Overvågning og varsling via pc eller PDA.



Følsomheden overfor ændringer i drikkevandsforbruget kan justeres individuelt til den enkelte bedrift så der opnås en pålidelig varsling.

## Nye principper for produktionsovervågning med FarmWatch<sup>®</sup>

FarmWatch<sup>®</sup> adskiller sig fra andre løsninger til drikkevandsovervågning ved at varsle ændringer i drikkevandsforbruget hver time. Ligeledes foretages varslingen ud fra en matematisk model, på baggrund af data fra den aktuelle besætning.



Dette betyder at varsling sker på et tidligere tidspunkt end når drikkevandsovervågningen foregår på døgnniveau. Desuden bliver følsomheden overfor ændringer i vandforbruget langt større.

Resultater viser at fx udbrud af diarré hos smågrise bliver opdaget af computeren 12-24 timer før der er synlige symptomer.

I forhold til andre systemer til drikkevandsovervågning adskiller FarmWatch<sup>®</sup> sig ved:

- Registrering af vandforbrug hver time
- Hurtigere varsling af ændringer i drikkevandsforbruget
- Større følsomhed overfor variationer i grisenes drikkeadfærd
- Løbende tilpasning til ændringer i vandforbruget
- Automatisk tilpasning til de enkelte sektioner uafhængigt af fodringsprincip og -tidspunkt



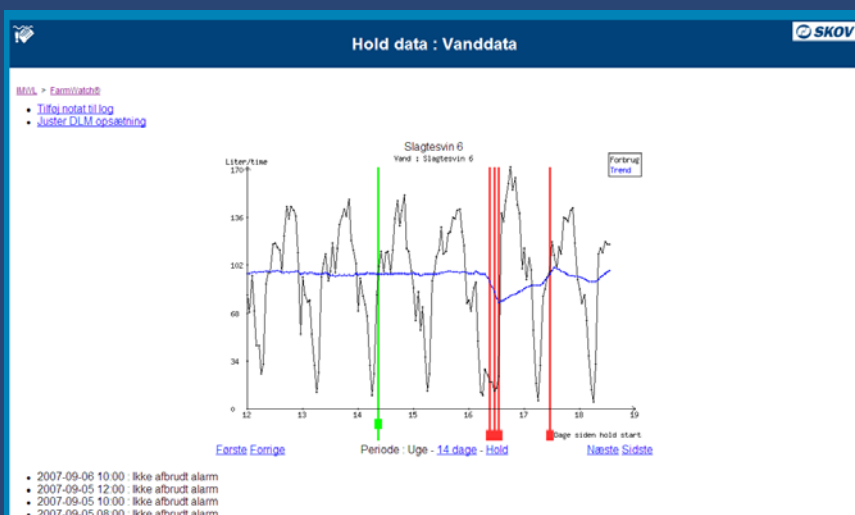
FarmWatch® Overblik

Sektionsnavn	Vand	Indeluft temperatur	Antal dyr
Slagtesvin 1	8,32	20,8 / 17,0	240
Slagtesvin 2	5,88	21,4 / 17,0	200
Slagtesvin 3	8,39	21,8 / 18,3	250
Slagtesvin 4	0,00	20,6 / 16,7	0
Slagtesvin 5	0,00	20,4 / 16,7	57
Slagtesvin 6	0,00	20,0 / 17,0	240
Slagtesvin 7	0,00	20,0 / 17,0	220
Slagtesvin 8	1,00	20,2 / 17,0	220
Slagtesvin 9	0,00	20,0 / 17,0	0

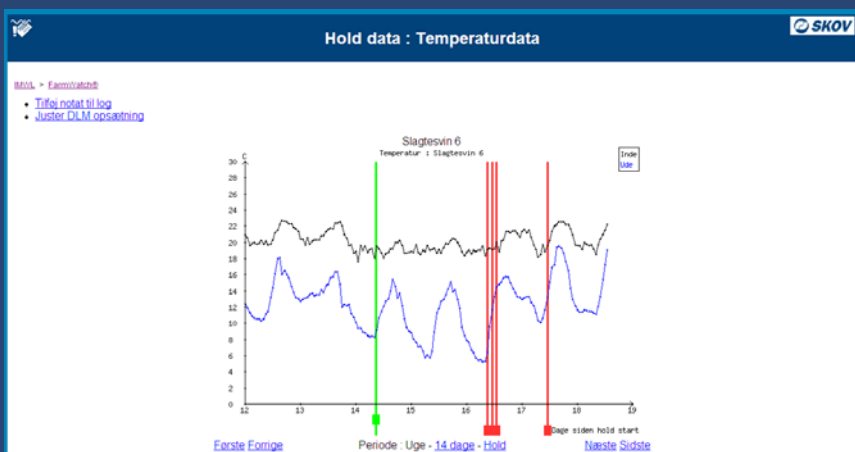
Menu

- Gå til IMVL forsiden
- Tilføj sektioner fra IMVL til FarmWatch®
- Fjern sektioner fra FarmWatch® overvågning
- SMS opsætning
- Kvick log opsætning

Overvågning og varsling af produktionsafvigelser på sektionsniveau



Vandoptagelse på sektionsniveau og registrerede hændelser



Inde- og udetemperatur samt registrerede hændelser

- Anvendelse af velfunderede matematiske modeller
- Højere grad af dynamisk produktionsovervågning.

### FarmWatch® som styringsværktøj

Den hurtige varsling fra FarmWatch® betyder at der på et tidligere tidspunkt vil kunne iværksættes foranstaltninger til håndtering af problemer i de sektioner hvor problemerne er observeret.

Den hurtigere indgriben overfor problemer vil bevirke at problemerne kan løses hurtigere og med en mindre indsats. I tilfældet med diarré betyder dette:

- Reduceret medicinforbrug
- Bedre tilvækst
- Lavere dødelighed.

Den hurtige varsling i kombination med den overskuelige opbygning af FarmWatch® gør det lettere at overvåge de enkelte hold og udnytte erfaringer fra tidligere hold.

Den grafiske visning letter adgangen til data og registreringer, og sammenholdes vandforbruget med registreringer i den elektroniske logbog og automatiske temperaturregistreringer, vil ændringer i vandforbruget, som ikke skyldes sygdom, ofte kunne forklares.

Udover varslingen er der i FarmWatch® indbygget en række værktøjer til overvågning af tidligere og nuværende hold, fx:

- Overvågning på sektionsniveau
- Elektronisk logbog til registrering af hændelser
- Automatisk temperaturovervågning
- Grafisk illustration af vandforbrug.





# Internetbaseret kommunikation

## Data via Internet browser

De vand- og temperaturdata som FarmWatch<sup>®</sup> benytter til beregning af grisenes drikkeadfærd overføres fra SKOV klimacomputeren til Info Matic WebLink.

## Varsling

Varslingsdelen af FarmWatch<sup>®</sup> softwaren er installeret på Info Matic WebLink enheden, hvilket betyder at data er tilgængelige via en pc med gængs Internet browser. Således kan producenten hente data på alle internetopkoblede pc'er, ingen installation af pc software er nødvendig for at få varsel om unormalt vandforbrug.

Er der ligeledes etableret trådløst netværk på bedriften, vil det være muligt at se data på en PDA.

## Historisk analyse

Analyse af de historiske data foretages via software installeret på pc.



## SMS varsel

WebLink enheden indeholder ligeledes et opkaldsmodul, der gør det muligt at få en alarm om uregelmæssigt vandforbrug overført som SMS til mobiltelefon.



SKOV leverer klimasystemer og produktionsstyring til animalsk produktion over hele verden. Vore løsninger er avancerede, brugervenlige og tilpasset den enkelte kundes behov.



SKOV A/S  
Hedelund 4 • Glyngøre  
DK-7870 Roslev  
Tlf. +45 72 17 55 55  
Fax +45 72 17 59 59  
info@skov.dk • www.skov.dk