

Info Matic 6.0

Gesamt-Management für Schweineproduktion



Gutes Klima für besseres Wachstum

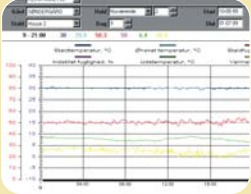
Totaler Überblick - Klima und Produktion

Info Matic Management

Info Matic® ist ein PC-Managementsystem für den modernen Produzenten, der seinen Produktionsapparat so optimal wie möglich ausnutzen möchte.



SKOV hat Info Matic® für den Betriebsleiter mit größeren Produktionseinheiten für Schweine entwickelt, in denen jeder Stall von einem SKOV Stallcomputer gesteuert wird.



Datenannahme für Kennzahlen

Info Matic® überwacht mehrere Betriebe und Ställe zentral und präsentiert die erhobenen Daten grafisch und übersichtlich. Das System bietet einen Gesamtüberblick über die relevanten Klimabedingungen.



Das Klimamodul entnimmt Daten betr.:

- Temperatur
- Luftfeuchte
- Wärme- und Kühlungsbedarf
- Lüftungsbedarf
- Usw.



An Hand dieser Daten und den daraus berechneten Kennzahlen ist es möglich, die Produktion nach Klimadaten zu analysieren.

Verbesserung der Produktivität

Die Stallcomputer sind in einem Netzwerk verbunden und über ein Modem an einem PC lokal im Betrieb oder an ein zentrales Büro angeschlossen. Dies bietet die Möglichkeit für Produktionsverbesserungen.

Wie die Dinge zusammenhängen, wird erst deutlich, wenn alle Informationen vorhanden sind, und die Produktionsresultate verglichen werden können.

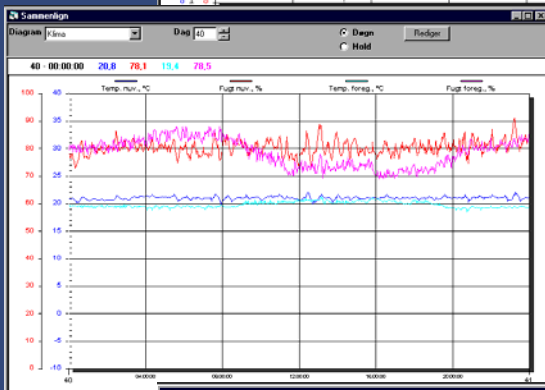
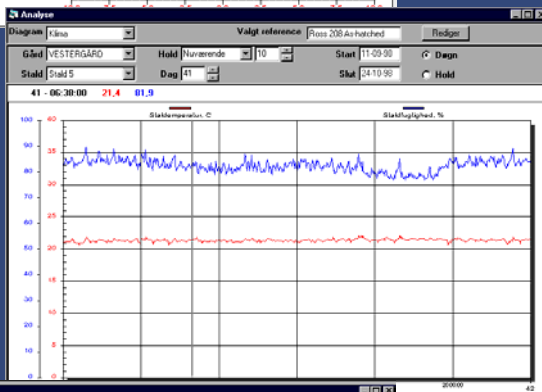
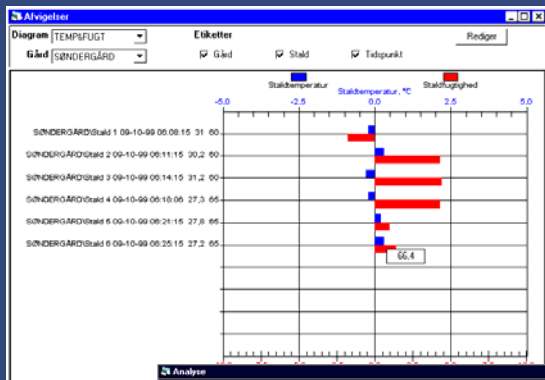


Referenzdaten

Info Matic® ermöglicht einen Vergleich der betreffenden Produktion mit einer relevanten Standardreferenz.

Die Referenz kann eigenen Produktionsdaten von einer bestimmten Mast sein. Daten für viele Masten werden abgespeichert, wobei es Möglichkeiten für Analysen und Vergleiche zwischen den Masten und Ställen gibt.





Klima		Produktion		Hold til dato	
Temp. inde max.	23,3 °C	Vandforbrug	9051 l	55,94	m³
Indstillet temp.	22,6 °C	Elforbrug	-- kwh	--	kwh
Temp. inde min.	21,4 °C	Varmeforbrug	-- l	--	l
Fugt inde max.	80,5 %RH				
Indstillet fugt	68,5 %RH				
Fugt inde min.	66,0 %RH				
Temp. ude max.	10,7 °C				
Temp. ude min.	8,7 °C				
Fugt ude max.	75,5 %RH				
Fugt ude min.	61,0 %RH				



Status - alle Ställe

Das Statusbild gibt dem Produzenten einen Präzisen und schnellen Überblick mit allen relevanten Klimadaten. Eventuelle Abweichungen von den Einstellungen des Stallcomputers ergeben sich unmittelbar aus dem graphischen Bild. Dadurch ist die Möglichkeit für schnelles Eingreifen bei Unregelmäßigkeiten gesichert.

Analyse - einzelne Ställe/ Masten

Die Analysefunktion gewährt viele Möglichkeiten, die Produktion in einem Stall zu analysieren. Die Analyse kann gemäß Standardreferenzen durchgeführt werden.

Vergleich - zwischen Ställen/ Masten

Im Verhältnis zu der Analysefunktion ist die Vergleichsfunktion ein ausgedehntes Werkzeug, womit der Produzent die Klimadaten quer durch die Masten und Ställe vergleichen kann.

Tagesbericht

Der Tagesbericht ist ein Sammelbericht, der alle wesentlichen Daten von einem Tag präsentiert.





Netzwerk mit großen Möglichkeiten

Daten von den Stallcomputern werden laufend übertragen und in Info Matic Web-Link gespeichert, der die Kapazität hat, Produktionsdaten für 30 Tage zu speichern.

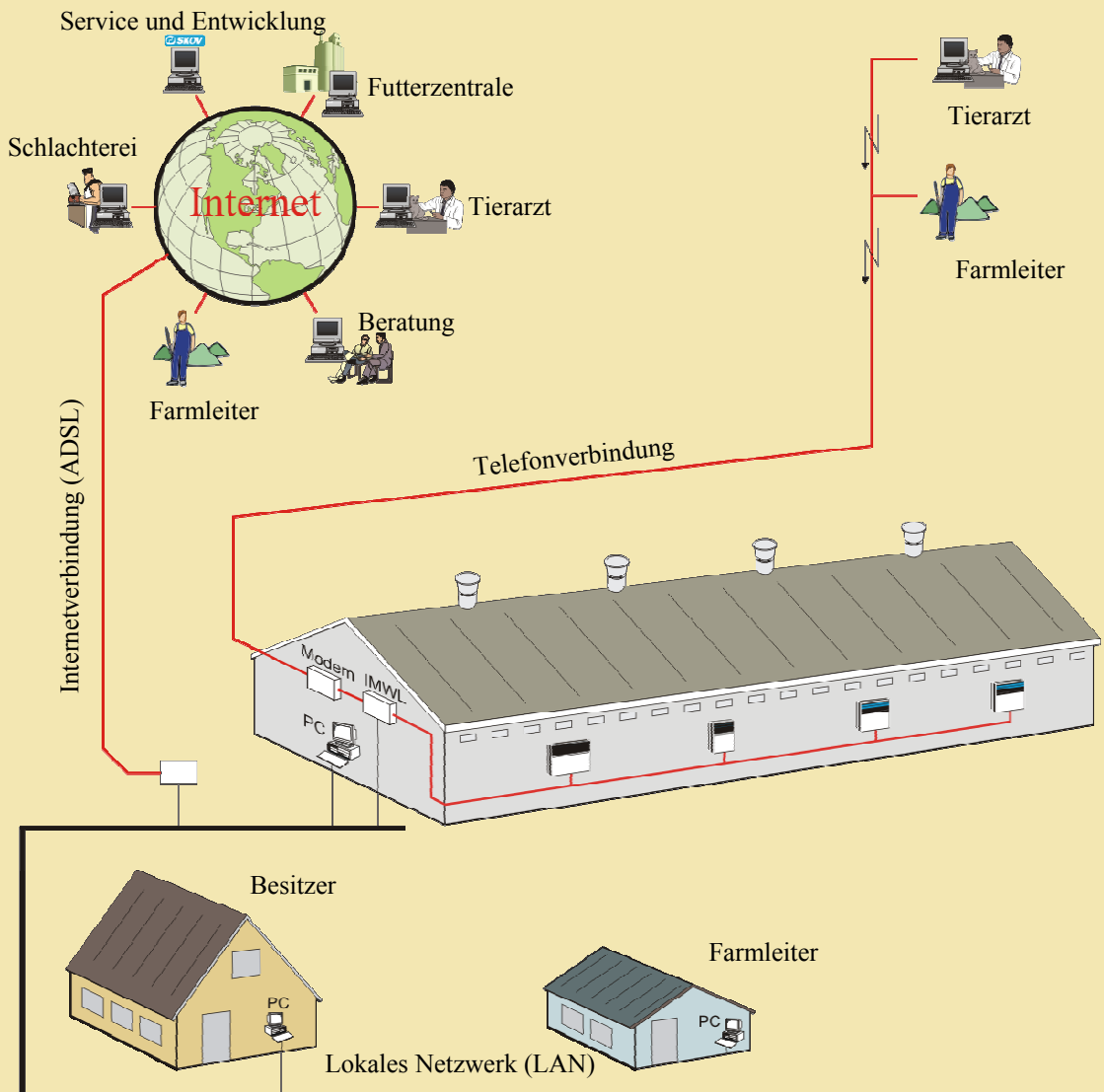
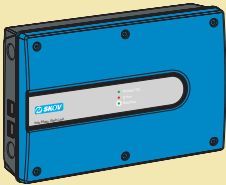
Von diesem Info Matic WebLink werden Daten zu einem PC übertragen, wo sie vom Info Matic Programm verarbeitet werden.

Die Übertragung von WebLink zu PC kann über Lokales Netzwerk (LAN), Telefonverbindung (Modem) oder Internetverbindung (ADSL) vorgenommen werden.

Eine Internetverbindung sichert, dass große Datenmengen schnell, sicher und „kostenlos“ zum PC übertragen werden können.

Mehrere Anwender werden mit separatem Name und Passwort erstellt. Diese Anwender können mit beschränkten Rechten (Lesezugriff) erstellt werden.

Info Matic WebLink hat ein eingebautes Testsystem, das im Falle eines Kommunikationsfehlers zwischen dem Info Matic WebLink und den Stallcomputern alarmiert.



SKOV liefert Klimasysteme und Produktionsregelung für die Zucht von Nutztieren überall auf der Welt. Unsere Lösungen sind hochmodern, benutzerfreundlich und dem Bedarf des einzelnen Kunden angepasst.



Gutes Klima für besseres Wachstum

SKOV A/S
Hedelund 4 • Glyngøre
DK-7870 Roslev
Tel. +45 72 17 55 55
Fax +45 72 17 59 59
info@skov.com • www.skov.com