

Netværk - med store muligheder

Data fra staldcomputerne overføres løbende og lagres i Info Matic WebLink der har kapacitet til at lagre data for ca. 30 dages produktion.

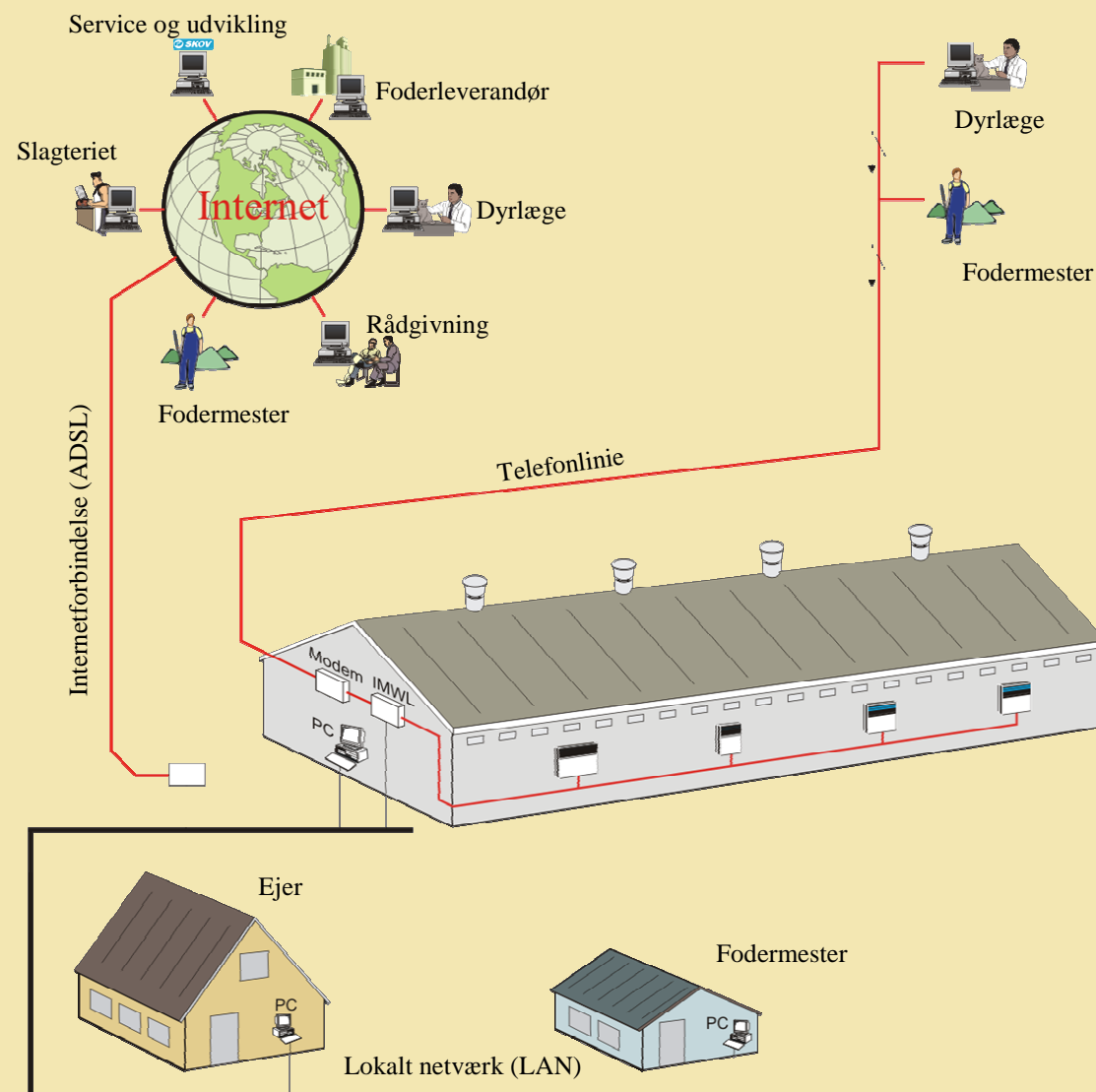
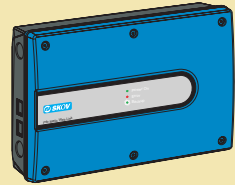
Fra denne Info Matic WebLink overføres data til en pc hvor de behandles af programmet Info Matic.

Overførsel fra WebLink til pc kan foregå via lokalnet (LAN), telefonlinie (modem) eller internetforbindelse (ADSL).

En opkobling til internettet sikrer at store mængder data kan overføres hurtigt, sikkert og "omkostningsfrit" til pc.

Flere brugere oprettes med separat navn og password. Disse brugere kan oprettes med begrænsede rettigheder (læserettighed).

Info Matic WebLink har et indbygget test-system som alarmerer ved kommunikationsfejl mellem Info Matic WebLink og staldcomputerne.



Info Matic 6.0

Total management til svineproduktion



SKOV leverer klimasystemer og produktionsstyring til animalsk produktion over hele verden. Vore løsninger er avancerede, brugervenlige og tilpasset den enkelte kundes behov.



SKOV A/S
Hedelund 4 • Glyngøre
DK-7870 Roslev
Tlf. +45 72 17 55 55
Fax +45 72 17 59 59
info@skov.dk • www.skov.dk

620120-20090104 Print: SKOV A/S



Totalt overblik - klima og produktion

Info Matic management

Info Matic® er et pc managementsystem til den moderne producent der vil sikre sig størst muligt udbytte af sit produktionsapparat.



SKOV har udviklet Info Matic® til driftslederen for større produktionsenheder til svin hvor hver stald styres af en SKOV stald-computer.

Dataindsamling til nøgletal

Info Matic® kan overvåge flere gårde og stalde centralt og præsentere de indsamlede data grafisk. Systemet giver dermed et totalt overblik over relevante klimaforhold.

Klimamodulet indsamler data vedr.:

- Temperatur
- Luftfugtighed
- Varme- og kølebehov
- Ventilationsbehov
- Etc.



Ud fra denne dataindsamling, samt nøgletal udregnet herfra, er det muligt at analysere produktionen ud fra klimadata.

Forbedring af produktiviteten

Med staldcomputerne koblet sammen i netværk og tilsluttet en pc - lokalt på gården eller på et centralt kontor via internet- eller modemforbindelse - er muligheden for produktionsforbedring skabt.

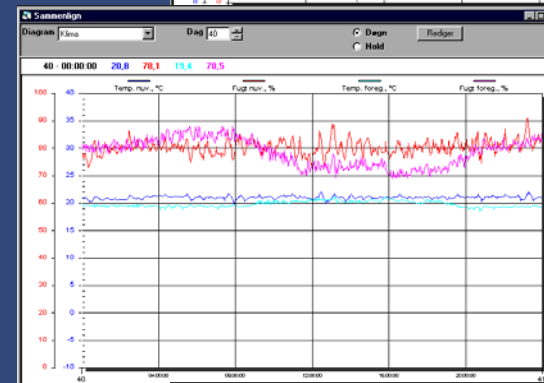
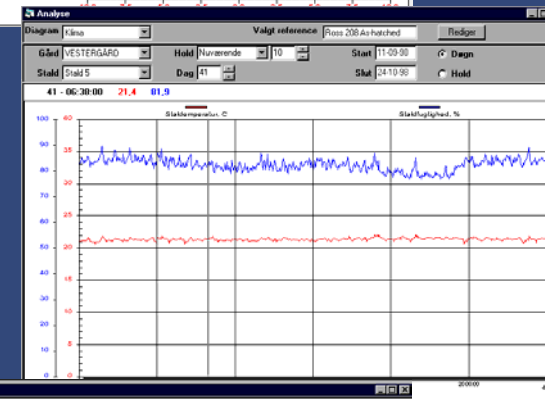
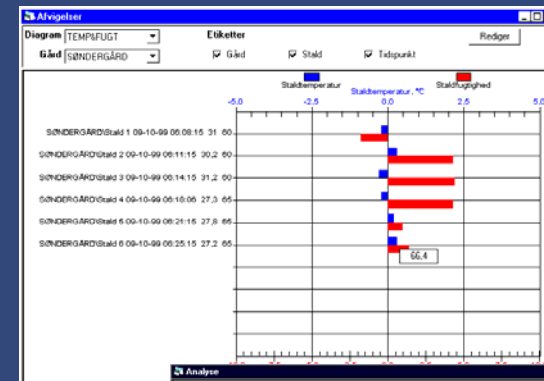
Tingenes rette sammenhæng træder først tydeligt frem når alle informationer er til stede og man kan begynde at sammenligne klimaresultaterne.



Referencedata

Info Matic® giver mulighed for at sammenligne den pågældende produktion med en relevant standardreference.

Referencer kan være egne produktionsdata fra et bestemt hold. Der lagres data fra mange hold hvorved der skabes mulighed for analyser og sammenligninger mellem hold og stalde.



Klima		Produktion	
Temp. inde max.	23.3 °C	Vandforbrug	9051 l
Indstillet temp.	22.6 °C	Elforbrug	55.94 kwh
Temp. inde min.	21.4 °C	Varmeforbrug	- l
Fugt inde max.	80.5 %RH		
Indstillet fugt	68.5 %RH		
Fugt inde min.	66.0 %RH		
Temp. ude max.	10.7 °C		
Temp. ude min.	8.7 °C		
Fugt ude max.	75.5 %RH		
Fugt ude min.	61.0 %RH		



Status - alle stalde

Statusbilledet giver producenten et præcist og hurtigt overblik over relevante klimadata. Eventuelle afvigelser fra staldcomputerens indstillinger eller referencer fremgår umiddelbart af det grafiske billede. Der ved sikres mulighed for hurtig indgriben ved uregelmæssigheder.

Analyse - enkelte stalde/hold

Analysefunktionen giver rig mulighed for at analysere produktionen i en stald. Analysen kan foretages i henhold til standardreferencer.

Sammenligning - mellem stalde/hold

Sammenligningsfunktionen er i forhold til analysefunktionen et udvidet værktøj med hvilket producenten kan sammenligne klimadata på tværs af hold og stalde.

Døgnrapport

Døgnrapporten er en samlende rapport der viser alle væsentlige data over et døgn.

