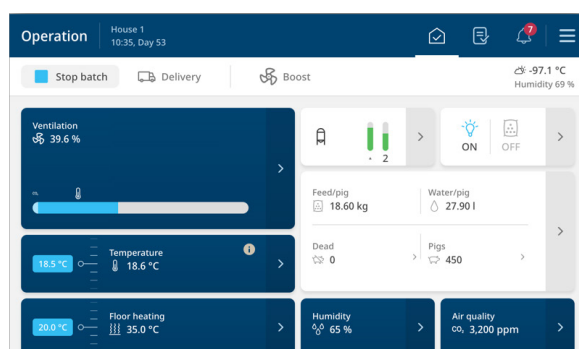
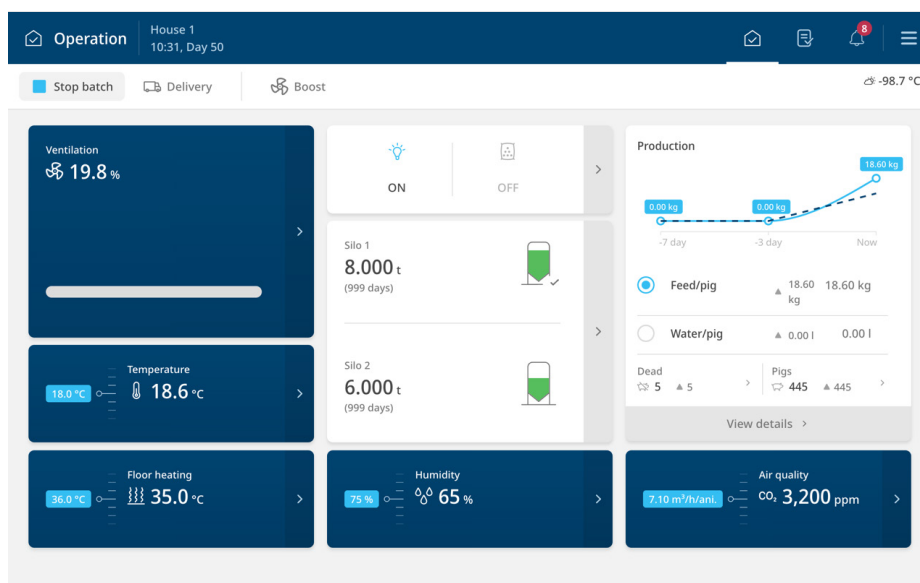


# Świnie

## Praca

# Praca – nowa strona tytułowa

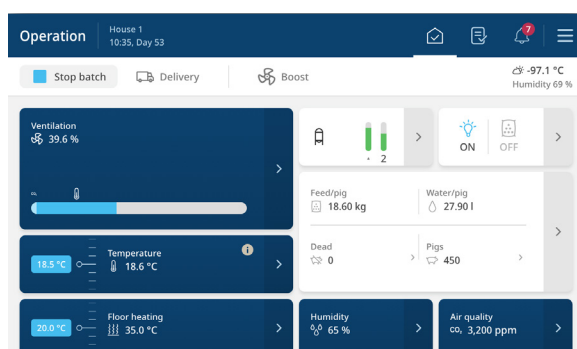
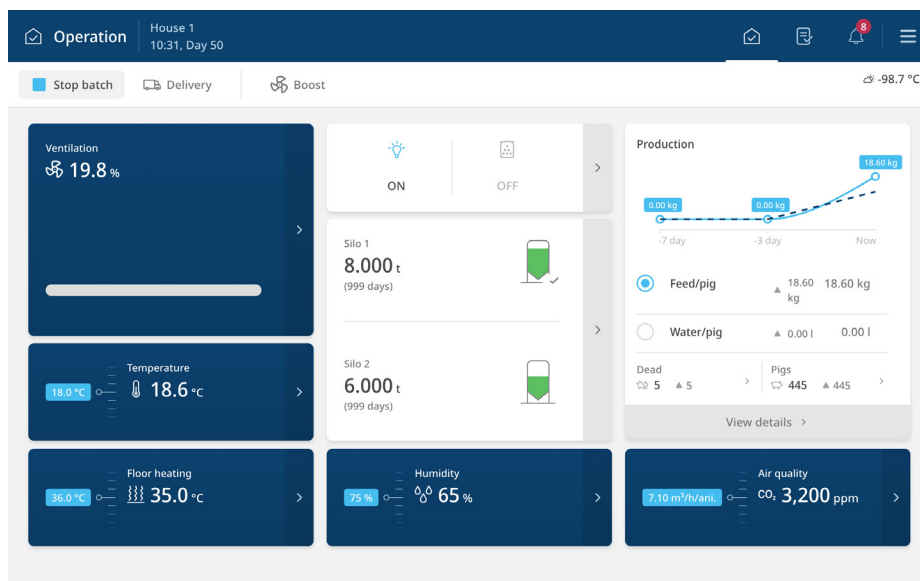


Aby spełnić potrzeby zapewnienia spójnej strony „Praca”, dającej wgląd w całość produkcji, przeprowadziliśmy ponad 100 godzin rozmów z klientami. Musieliśmy mieć pewność, że rozumiemy, które informacje mają kluczowe znaczenie dla uzyskania idealnej produkcji.

Po starannych przemyśleniach postanowiliśmy odejść od dostosowalnych stron, które wcześniej występowały w naszych systemach. Zastąpiliśmy je jedną stroną widoku dopasowaną do indywidualnych cech produkcji, zarówno w przypadku brojlerów, reprodukcji, niosek, świń, krów mlecznych, jak i owadów. Taka standaryzacja strony umożliwi logiczne grupowanie informacji, znacznie ułatwiająca uzyskanie pełnego oglądu.

Nasze sterowniki obsługują różne instalacje w różnych systemach klimatu i produkcji. Strona „Praca” zostanie automatycznie dostosowana, odzwierciedlając daną konfigurację, dzięki czemu użytkownik będzie widział jedynie istotne informacje.

# Przyciski czynności



## Co widać w tym miejscu?

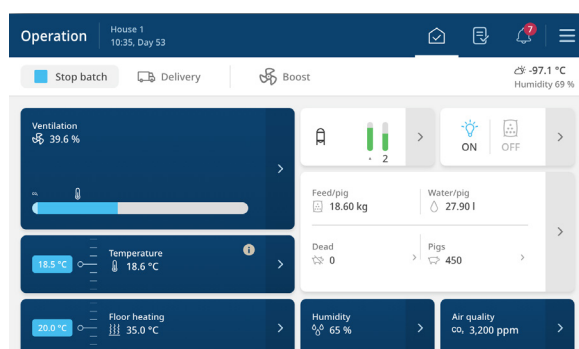
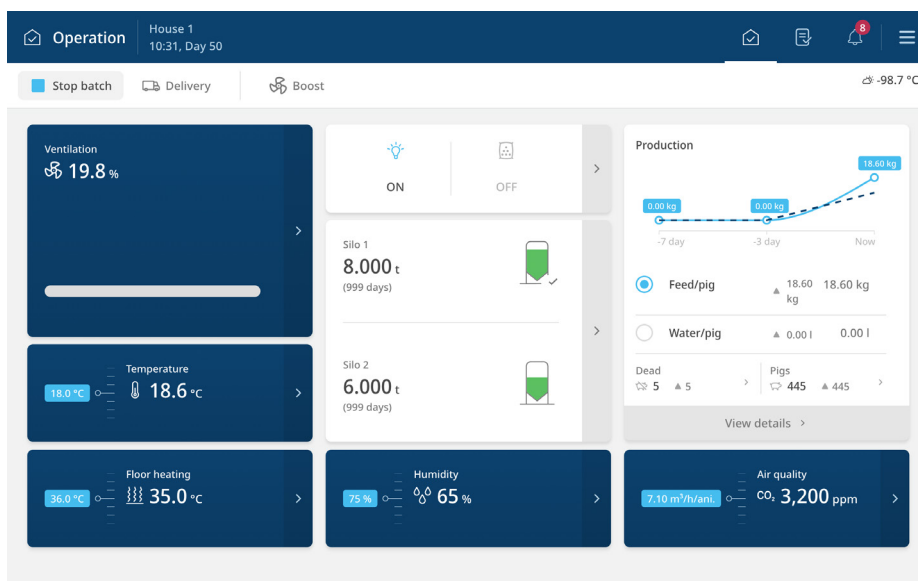
Działania ręczne, takie jak

- Rozpocznij lub zaplanuj dostawę
- Uruchom/Zatrzymaj światło kontrolne
- Uruchom/Zatrzymaj wspomaganie wentylacji
- Zachęcanie do jedzenia

## Dotknij, aby zobaczyć

Ustawienia poszczególnych czynności

# Wentylacja, ogrzewanie, klimatyzacja



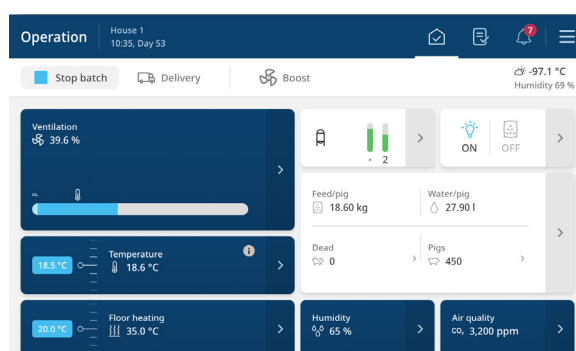
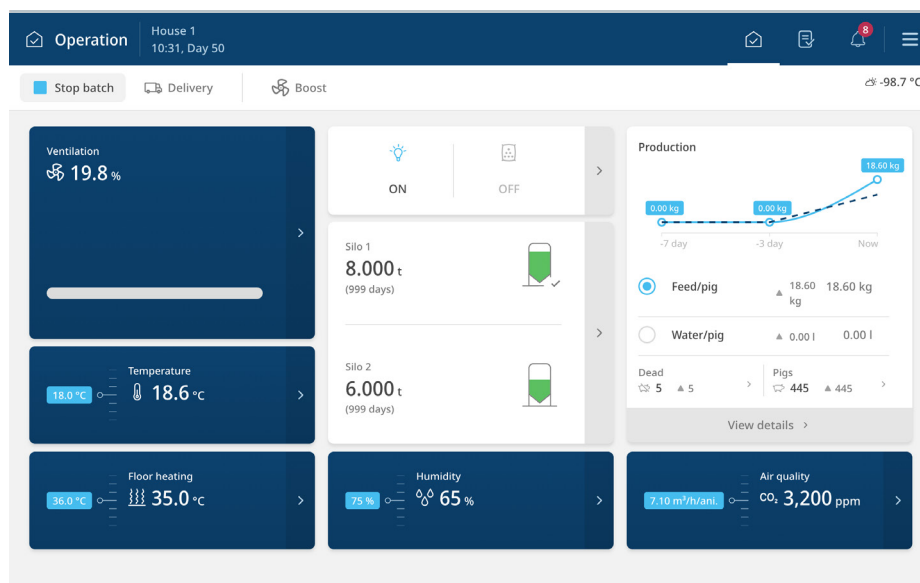
## Co widać w tym miejscu?

- Poziom wentylacji 0–100%
- Poziom chłodzenia lub ogrzewania, jeśli włączone (ON)

## Dotknij, aby zobaczyć

- Informacje o stanie wentylacji
- Wloty
- Wyloty
- Chłodzenie
- Ogrzewanie

# Cele sterowania klimatem



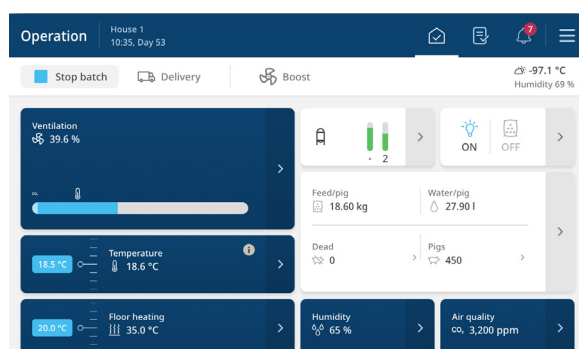
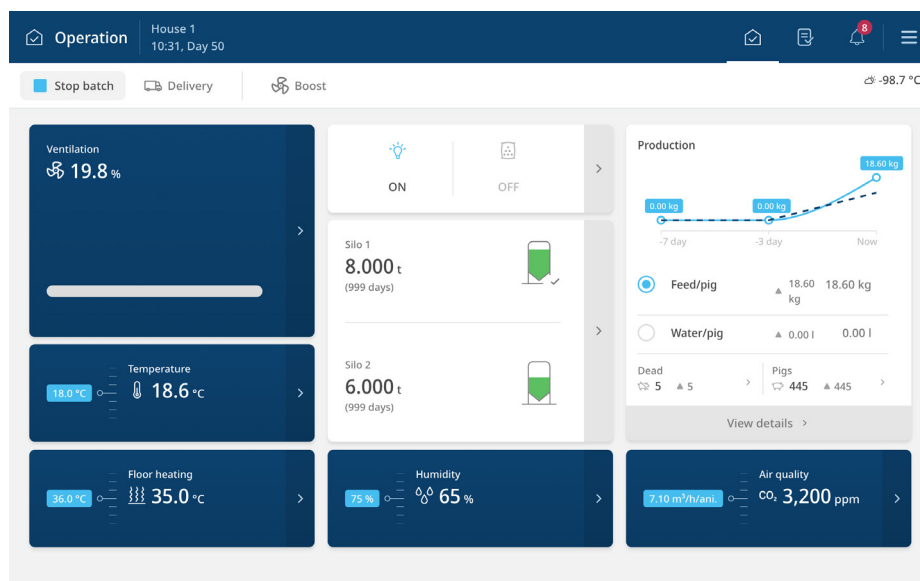
## Co widać w tym miejscu?

- Temperatura – mierzona i nastawa
- Wilgotność – mierzona
- Jakość powietrza
  - CO<sub>2</sub> (jeśli zainstalowano) – mierzony
  - Wentylacja minimalna – nastawa
- Ogrzewanie podłogowe

## Dotknij, aby zobaczyć

- Zmień nastawę
- Powiązane cechy
  - Wentylacja wilgotności > Wilgotność
  - Historia NH<sub>3</sub> > Jakość powietrza

# Produkcja



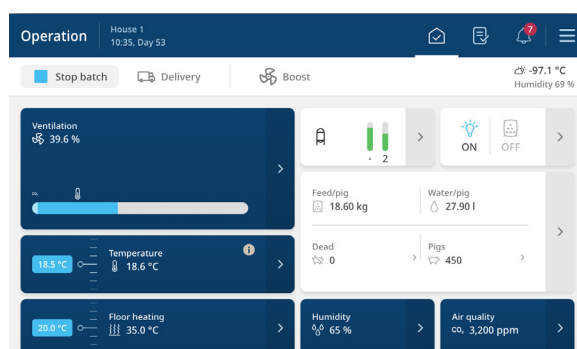
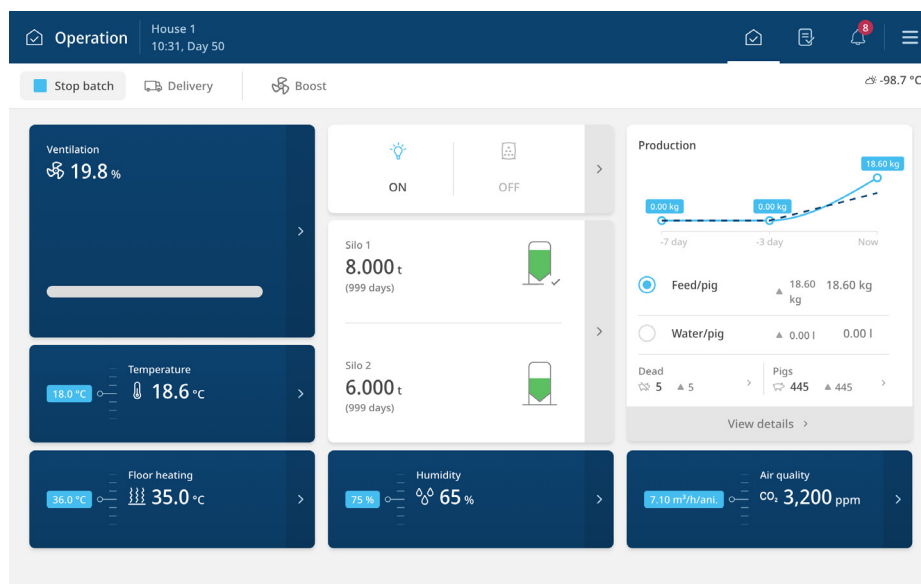
## Co widać w tym miejscu?

- Waga kontrolna (jeśli zainstalowano)
- Pasza/Świnię, ostatnie 24 h (jeśli zainstalowano)
- Woda/Świnię, ostatnie 24 h (jeśli zainstalowano)
- Padłe świnie – dziś

## Dotknij, aby zobaczyć

- Bardziej szczegółowe parametry produkcji
- Wskazówka: Dotknij bezpośrednio wskaźnik upadków, aby wprowadzić dzisiejszą liczbę **Padłych**

# Silosy



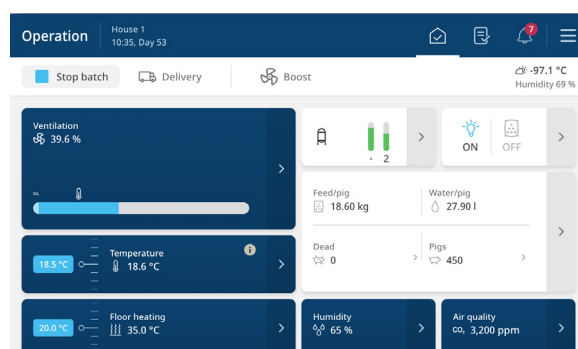
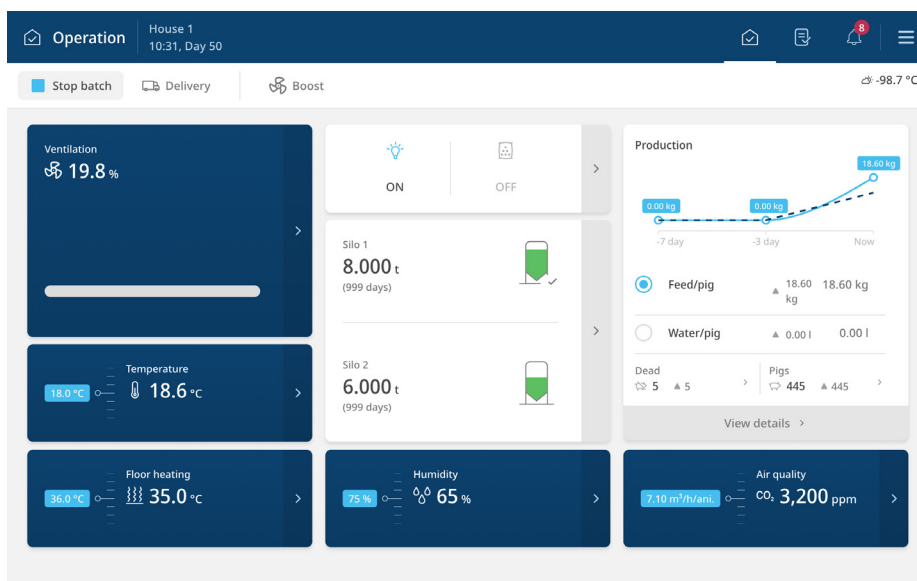
## Co widać w tym miejscu?

- Widok graficzny zawartości silosu
- Zawartość w liczbach i czas do opróżnienia

## Dotknij, aby zobaczyć

- Wyświetl dziennik dostawy
- Dostosuj zawartość lub dodaj dostawę

# Programy



## Co widać w tym miejscu?

- Stan programowanych urządzeń

## Dotknij, aby zobaczyć

- Zmień ustawienia programu
- Dostosuj ustawienia programowanych urządzeń



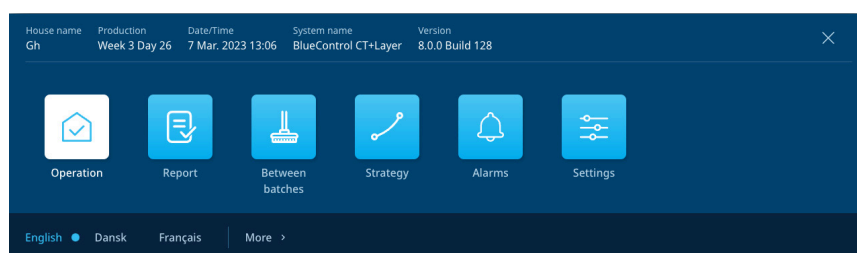
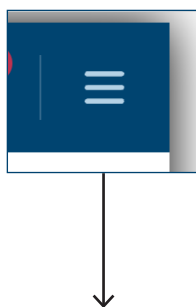




**Inne**  
obszary



## Nowe strony



Dotknij przycisku menu, aby wyświetlić widok wszystkich stron, w tym:

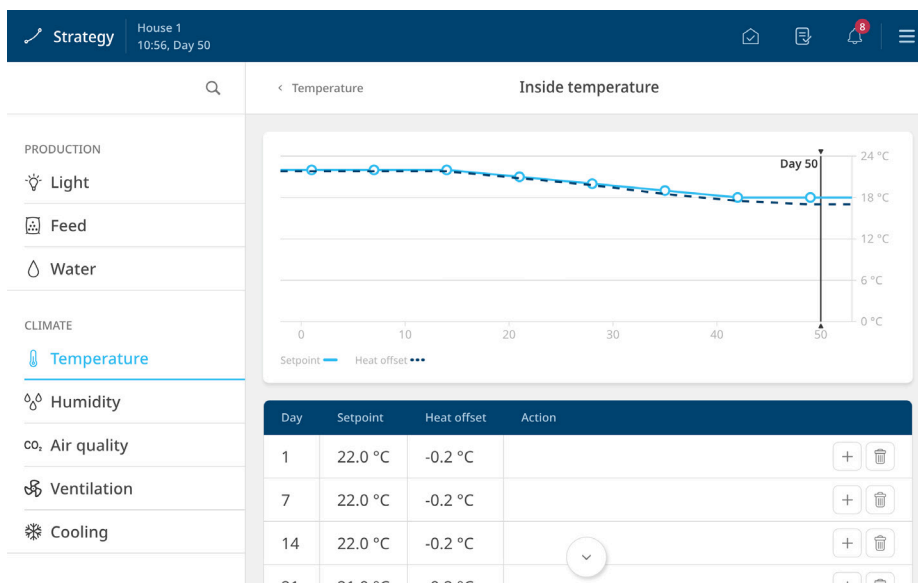
**Praca** – pozwala na dokonywanie codziennych korekt i regulacji.

**Raport** – służy do zbierania informacji przekazywanych innym, np. temperatura minimalna i maksymalna, łączne zużycie wody itp.

**Między tuczami** – umożliwia przeprowadzanie procesów, takich jak suszenie i namaczanie, podczas przygotowywania do kolejnego tuczu.

**Strategia** – pozwala wprowadzać ustawienia określające strategię produkcyjną. Można tu znaleźć krzywe tuczu i programy czasowe.

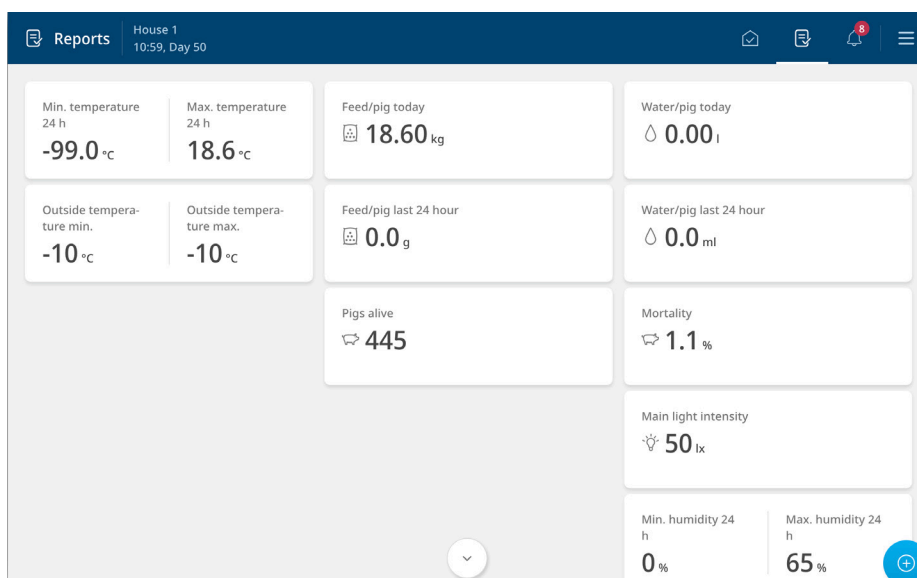
# Strona strategii



Strona strategii zawiera recepturę, zgodnie z którą przebiegała będzie produkcja od tuczu do tuczu. Są to ustawienia, które zgodnie z preferencjami użytkownik mają być powtarzane w trakcie całej produkcji.

W tym miejscu dostępne są krzywe tuczu, wartości referencyjne, programy czasowe oraz rzadko używane ustawienia.

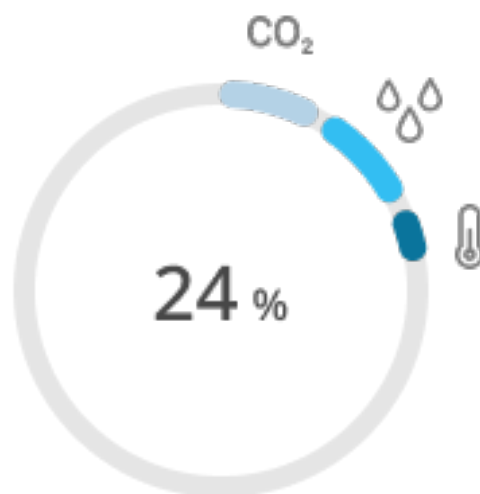
## Strona raportów



Niektóre firmy korzystają z FarmOnline, aby śledzić wyniki produkcji, a inne używają kawałka papieru. Niektóre monitorują łączną ilość paszy w budynku, natomiast inne wartość sumaryczną przypadającą na zwierzę. Raporty mogą różnić się nieznacznie w zależności od przedsiębiorstwa.

Strona raportów to miejsce, w którym można konfigurować wyniki codziennej produkcji według własnych potrzeb. Nie można to dodawać żadnych ustawień, a jedynie wartości do odczytu.

## Wentylacja 0 – 100%



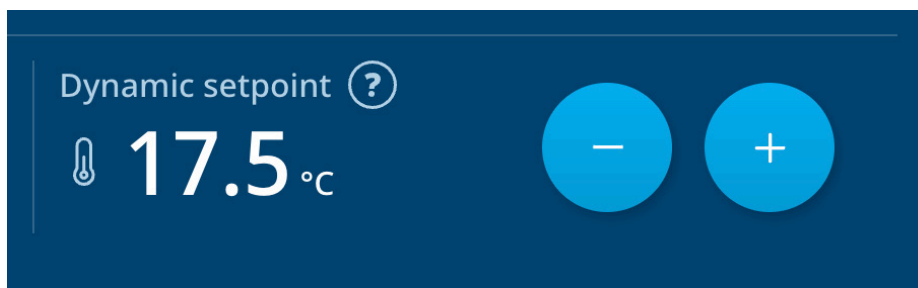
Poziom wentylacja powyżej 100% już nie jest podawany.

Pełna wentylacja ma poziom 100%. Jeśli wentylacja działa w 50%, oznacza to dokładnie połowę przewidzianej wydajności.

Symbole na wykresie pokazują powód, dla którego sterownik korzysta z wentylacji, np. poziomy wilgotności czy stężenie CO<sub>2</sub>.



## Nastawa dynamiczna

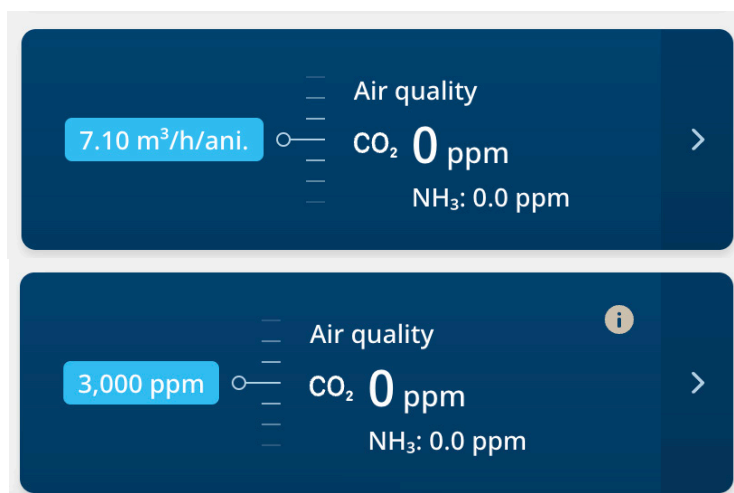


Chłód wiatru, pasma i komfort. Wcześniej uzyskanie idealnego klimatu wymagałoby ustalenia, kiedy i co regulować. Nowe nastawy dynamiczne realizują całe techniczne strojenie za użytkownika. Jedyne, co musisz zrobić, to ustalić, czy temperatura ma być niższa czy wyższa.

Nastawa jest dynamiczna, ponieważ zawsze idealnie dostosuje temperaturę do aktualnego poziomu wentylacji. Gdy zmieni się zapotrzebowanie na wentylację, zmieni się także nastawa dynamiczna. Oznacza to, że choć nastawa mogła ulec zmianie po dokonaniu regulacji przez użytkownika, oprogramowanie będzie się zawsze uczyć na ich podstawie.



## Wentylacja CO2



Gdzie jest wentylacja minimalna?

Ponieważ wentylacja minimalna polega każdorazowo na sterowaniu jakością powietrza przy niskich poziomach wentylacji, połączyliśmy wentylację CO2 i wentylację minimalną w jedną sekcję jakości powietrza.

Teraz możesz wybrać, czy sterować jakością powietrza przy użyciu czujnika CO2, czy też według minimalnego poziomu wentylacji.

