

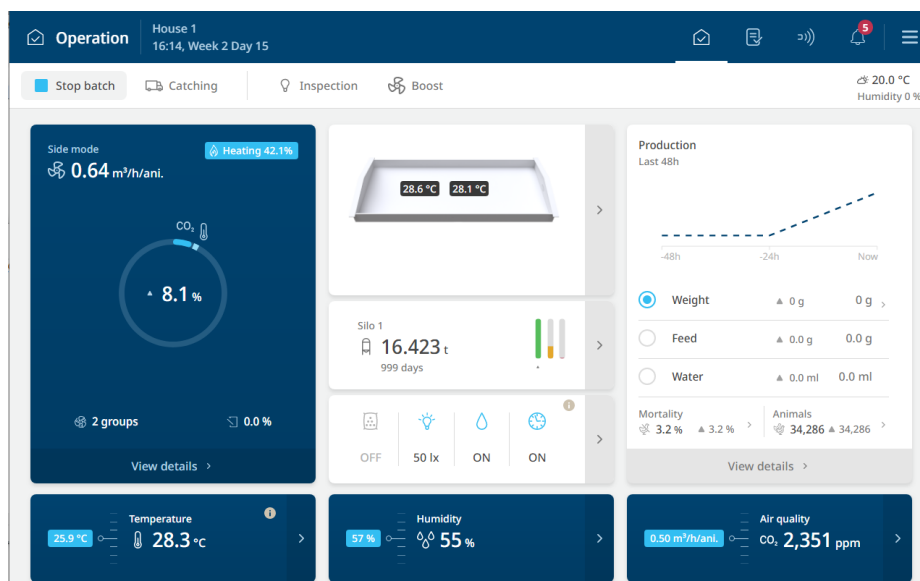


# **Poulet de chair**

## Fonctionnement



## Fonctionnement - une nouvelle page d'accueil

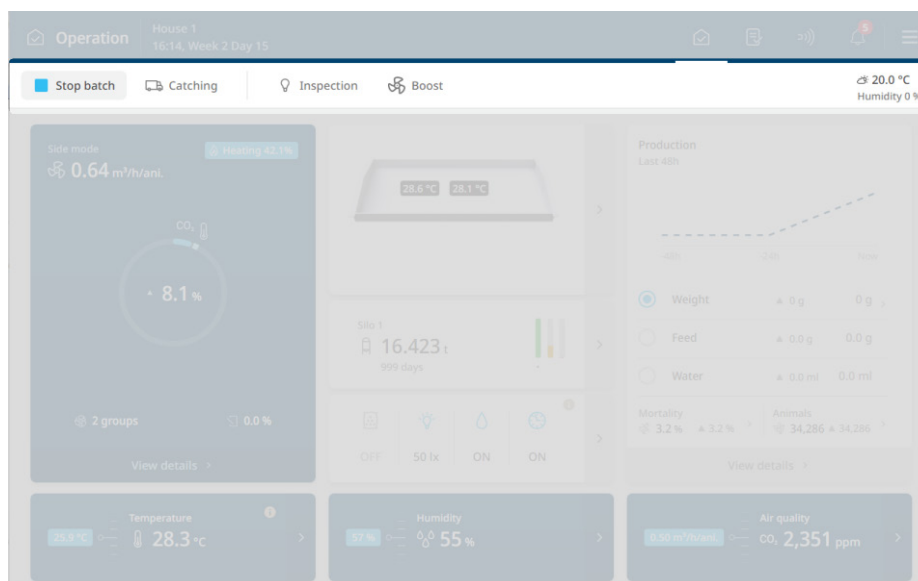


Pour répondre à la nécessité d'un fonctionnement cohérent offrant une vue d'ensemble de la production, nous avons effectué plus de 100 heures d'entretiens avec nos clients. Nous devons nous assurer que nous avons bien compris les informations essentielles à une production parfaite.

Après mûre réflexion, nous avons renoncé aux pages personnalisables que l'on trouvait auparavant dans nos systèmes. En contrepartie, nous pouvons désormais fournir une vue d'ensemble d'une page adaptée à votre production, qu'il s'agisse de poulets de chair, de reproducteurs, de pondeuses, de porcs, de vaches laitières ou d'insectes. Avec une page d'accueil standardisée, nous pouvons regrouper les informations de manière significative, ce qui permet d'obtenir plus facilement une vue d'ensemble.

Nos contrôleurs gèrent diverses installations avec différents climats et systèmes de production. La page de fonctionnement s'adapte automatiquement à votre installation, ce qui vous permet de ne voir que les informations pertinentes.

## Boutons d'action



### Qu'est-ce que l'on peut voir ici ?

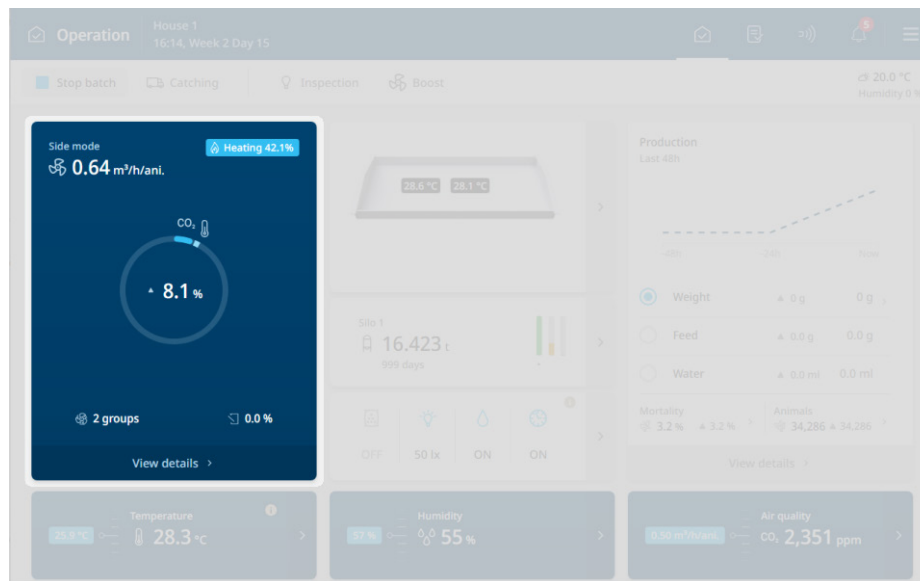
Les actions manuelles telles que

- Démarrer ou planifier le ramassage
- Démarrer/arrêter l'éclairage d'inspection
- Démarrer/arrêter la rehausse de ventilation

### Appuyer pour voir

Paramètres pour les actions individuelles

# Équipement climatique



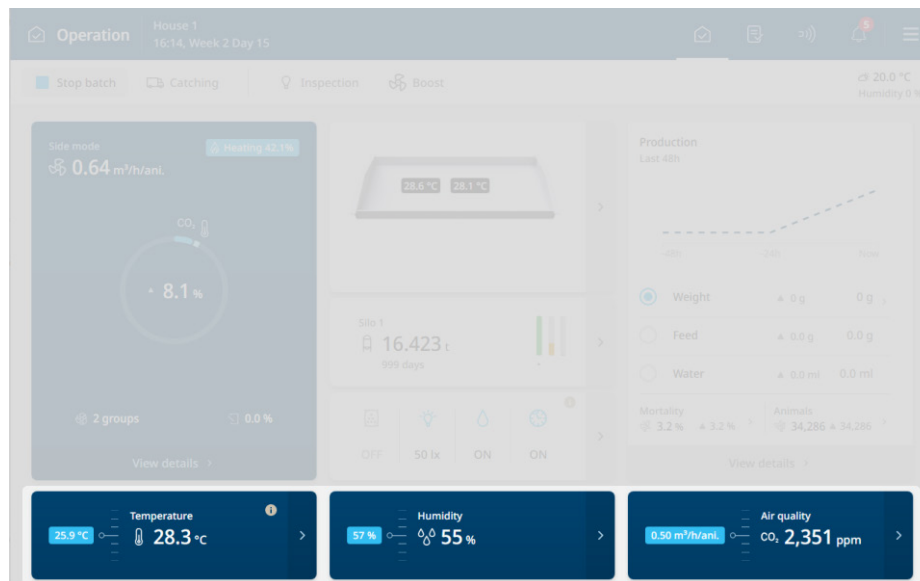
## Qu'est-ce que l'on peut voir ici ?

- Taux de ventilation de 0 à 100 %
- Niveau de refroidissement ou de chauffage si activé
- Position de prise d'air moyenne
- Nombre de groupes de ventilateurs en fonctionnement
- Pression (si un capteur est installé)

## Appuyer pour voir

- Informations sur l'état de la ventilation
- Prises d'air
- Sorties
- Refroidissement
- Chauffage

# Objectifs climatiques



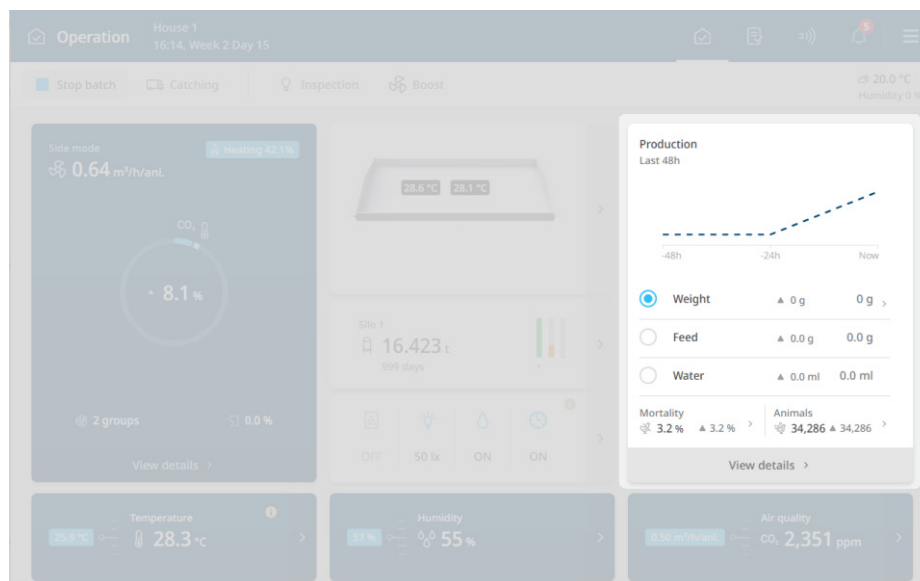
## Qu'est-ce que l'on peut voir ici ?

- Température – mesurée et valeur de consigne
- Humidité – mesurée et valeur de consigne
- Qualité de l'air
  - CO<sub>2</sub> (si installé) – mesuré et valeur de consigne
  - Ventilation minimale – valeur de consigne

## Appuyer pour voir

- Modifier la valeur de consigne
- Fonctions connexes
  - Valeurs de consigne du ventilateur agitateur > Température
  - Ventilation humidité > Humidité
  - Historique NH<sub>3</sub> > Qualité de l'air

# Production



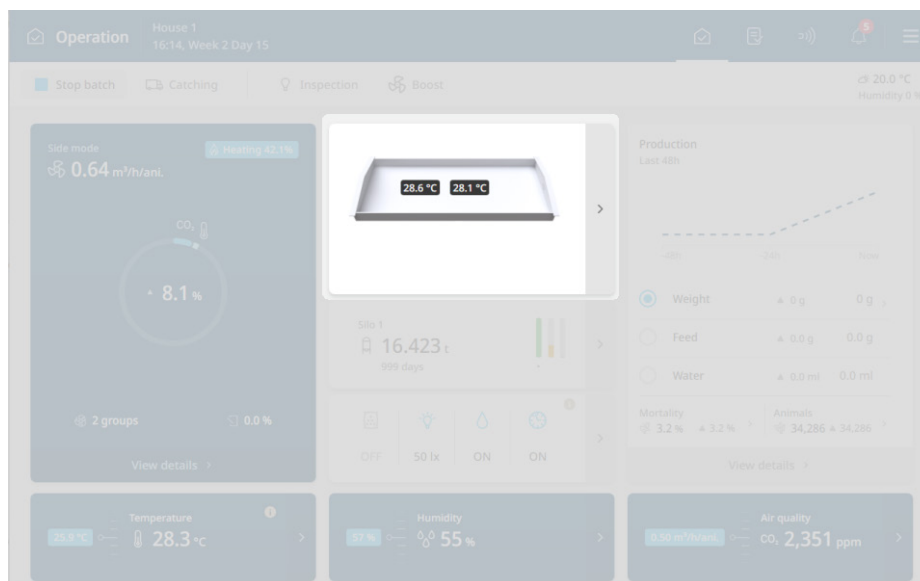
## Qu'est-ce que l'on peut voir ici ?

- Poids volaille (si installé)
- Aliment/volaille dernières 24h (si installé)
- Eau/volaille dernières 24h (si installé)
- Mortalité
- Nombre d'animaux

## Appuyer pour voir

- Chiffres de production plus détaillés
  - Gain journalier, PEF, FCR (IC), etc.
- Conseil : Appuyez directement sur la mortalité pour saisir la mortalité du jour

# Température du bâtiment



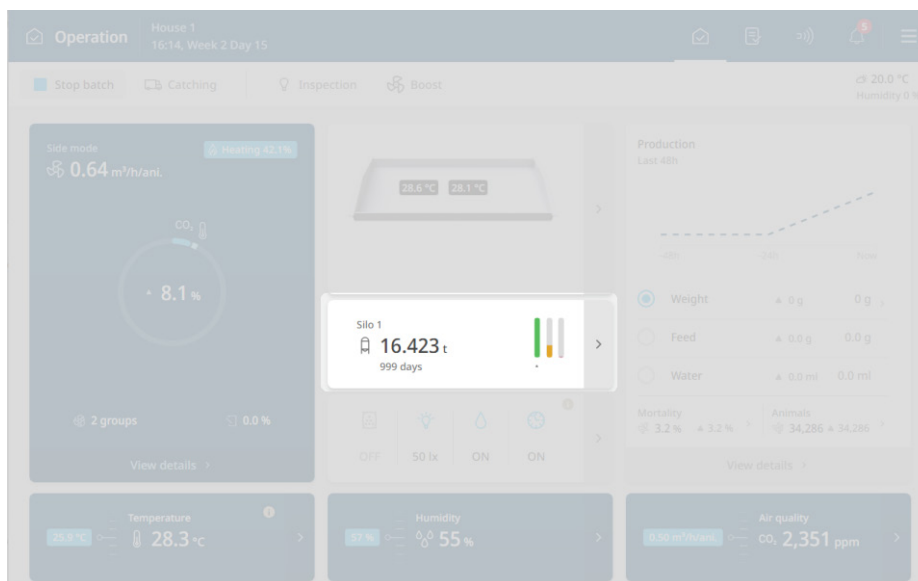
## Qu'est-ce que l'on peut voir ici ?

- Les variations de température dans le bâtiment

## Appuyer pour voir

- Les courbes historiques des capteurs du système

# Silos



## Qu'est-ce que l'on peut voir ici ?

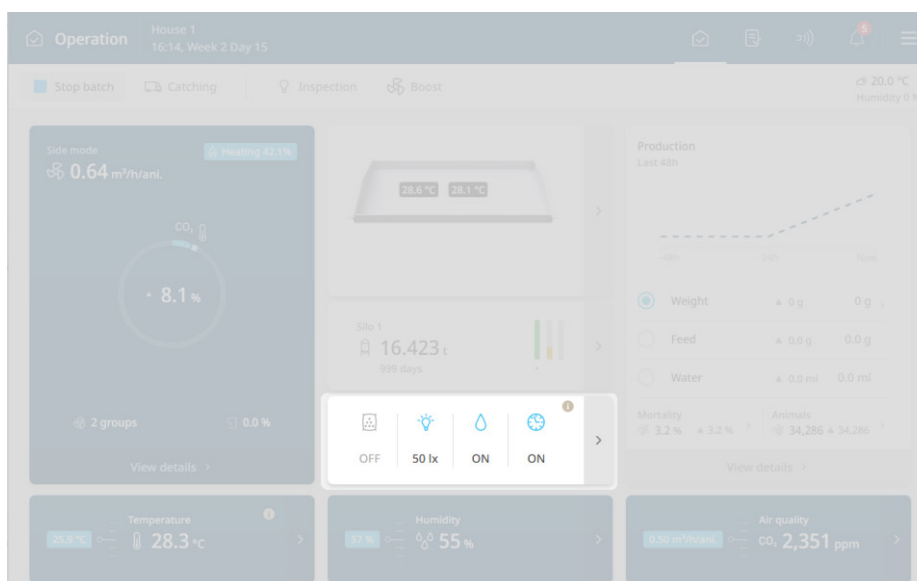
- Vue graphique du contenu des silos
- Contenu en chiffres et temps de vidage

## Appuyer pour voir

- Voir le journal de livraison
- Ajuster le contenu ou ajouter une livraison



# Programmes



## Qu'est-ce que l'on peut voir ici ?

- État des équipements programmés

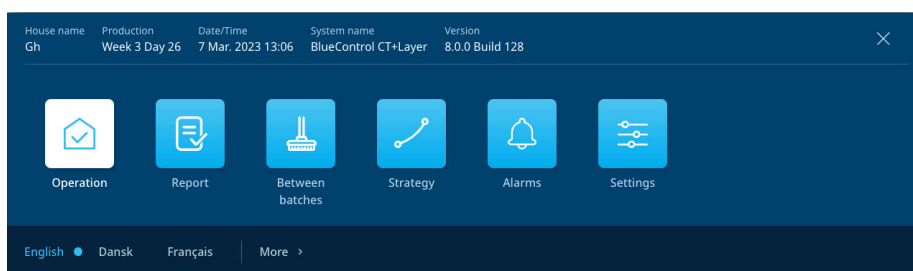
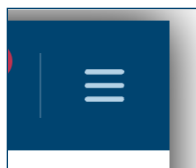
## Appuyer pour voir

- Modifier la configuration du programme
- Régler les paramètres de l'équipement programmé



**Autres**  
rubriques

## Nouvelles pages



Appuyez sur le bouton de menu pour obtenir une vue d'ensemble de toutes les pages, y compris :

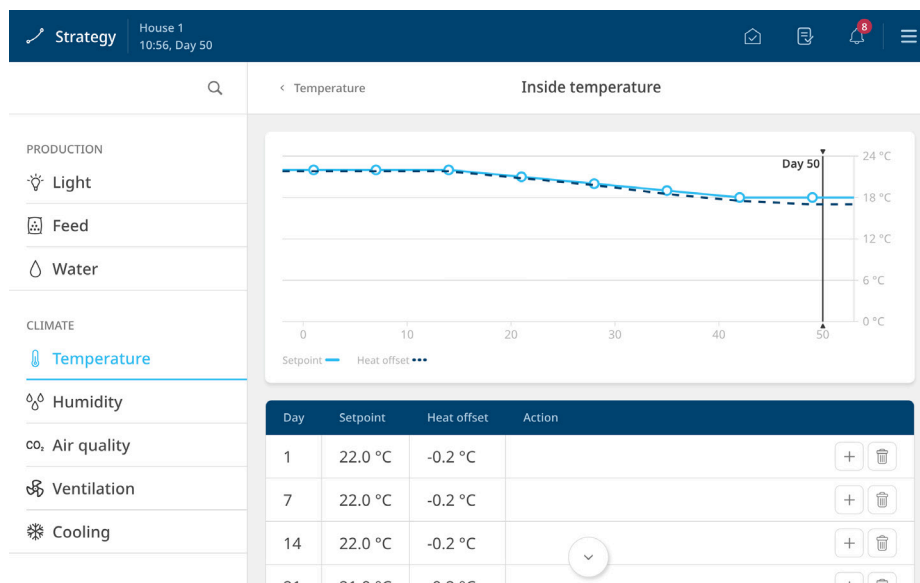
**Fonctionnement** destiné à vos réglages quotidiens.

**Rapport** rassemble les informations que vous communiquez aux autres, par exemple, les températures minimales et maximales, la consommation totale d'eau, etc.

**Entre les troupeaux** gère vos routines, comme le séchage et le trempage lors de la préparation du troupeau suivant.

**Stratégie** est destiné aux paramètres qui définissent votre stratégie de production. Les courbes de troupeau et les programmes de temps se trouvent ici.

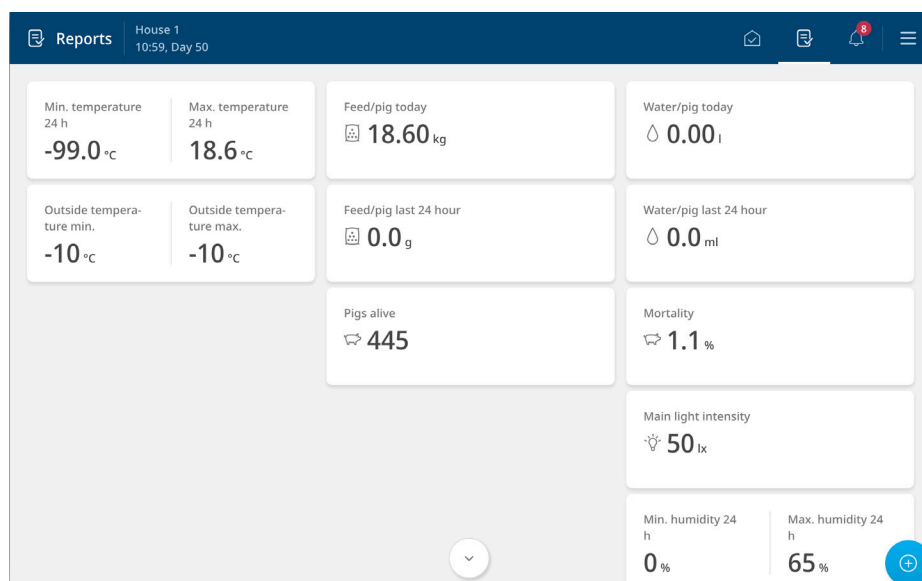
# Page de stratégie



La page de stratégie correspond à la recette que vous souhaitez appliquer à votre production d'un troupeau à l'autre. Il s'agit des paramètres que vous souhaitez répéter constamment pour l'ensemble de votre production.

Les courbes de troupeau, les références, les programmes de temps et les paramètres rarement utilisés sont tous placés dans cette rubrique.

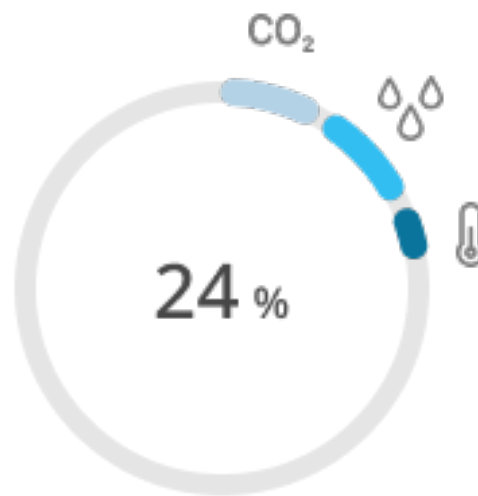
## Page de rapport



Certaines entreprises utilisent FarmOnline pour suivre les paramètres de production, d'autres utilisent une feuille de papier. Certaines suivent le total des aliments dans le bâtiment, d'autres le total par animal. Les rapports sont souvent rédigés de manière légèrement différente d'une entreprise à l'autre.

La page des rapports est un espace que vous pouvez configurer exactement comme vous le souhaitez pour vos mesures de production quotidiennes. Vous ne pouvez pas ajouter de paramètres à cette page, mais seulement des valeurs relevées.

## Ventilation 0 – 100 %

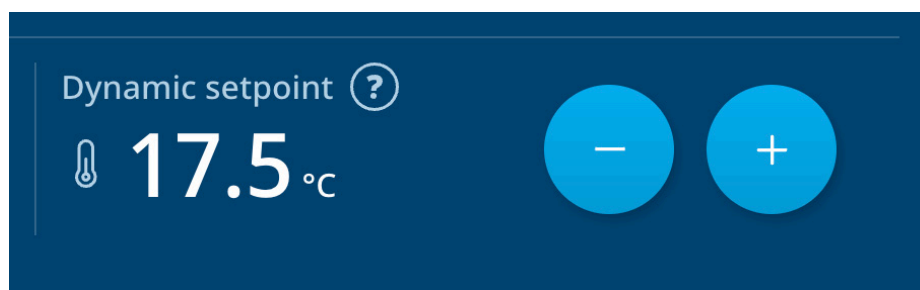


Pas de ventilation au-dessus de 100 %.

Votre capacité de ventilation totale est de 100 %. Si vous ventilez à 50 %, cela correspondra à la moitié de votre capacité installée.

Les symboles sur le graphique indiquent pourquoi le contrôleur ventile, par exemple, les niveaux d'humidité ou de CO<sub>2</sub>.

## Valeur de consigne dynamique

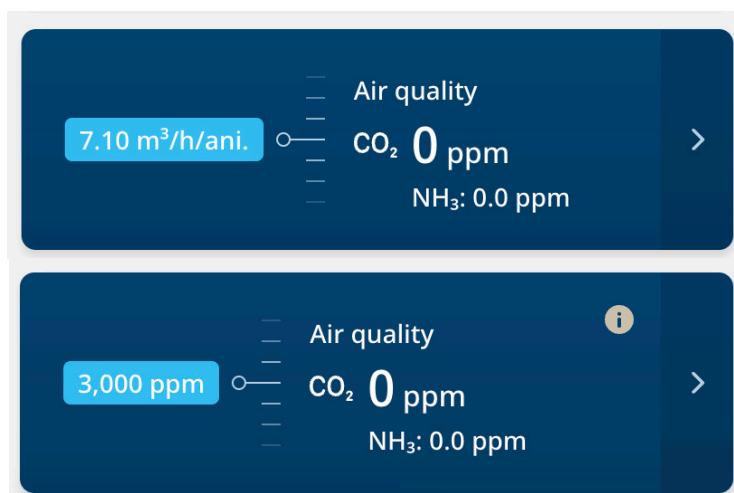


Refroidissement éolien, décalages et confort. Auparavant, pour obtenir un climat parfait, il fallait savoir quand et quoi régler. Les nouvelles valeurs de consigne dynamiques se chargent de tous les réglages techniques, ce qui vous évite d'avoir à le faire. Il vous suffit de vous demander si vous souhaitez que la température soit plus ou moins élevée.

La valeur de consigne est dynamique parce qu'elle fera toujours correspondre la température parfaite au niveau de ventilation actuel. Lorsque le besoin de ventilation change, la valeur de consigne dynamique évolue. Cela signifie que la valeur de consigne peut changer après les réglages, mais qu'elle en aura toujours tiré des enseignements.



## Ventilation CO2



Où se trouve la ventilation minimale ?

La ventilation minimale ayant toujours pour but de contrôler la qualité de l'air à de faibles niveaux de ventilation, nous avons fusionné la ventilation au CO<sub>2</sub> et la ventilation minimale en une seule section consacrée à la qualité de l'air.

Désormais, vous pouvez choisir de contrôler la qualité de l'air à l'aide d'un capteur de CO<sub>2</sub> ou d'un taux de ventilation minimale.