

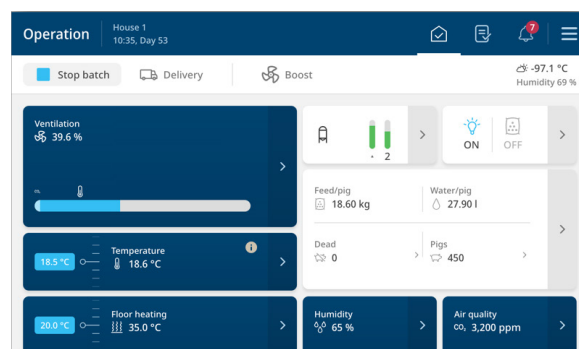
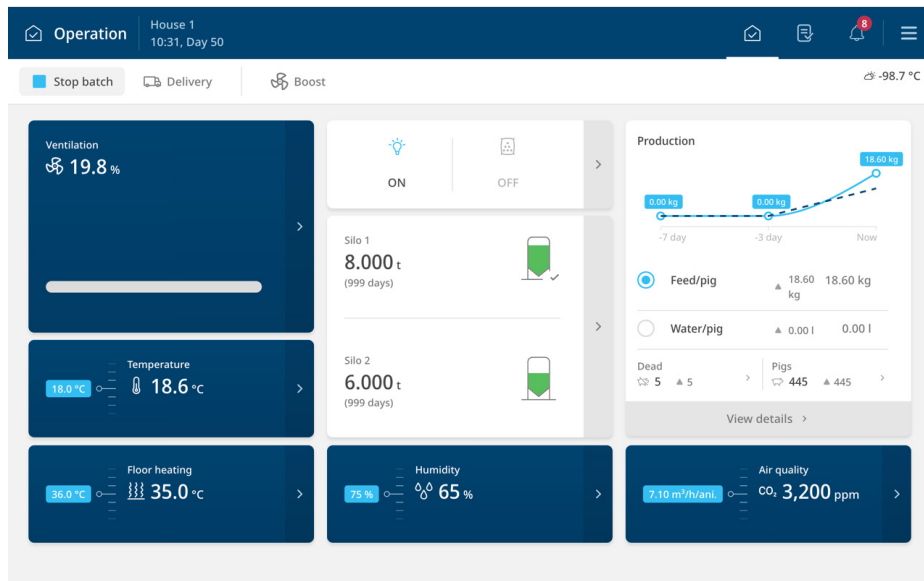


# Cerdos

## Funcionamiento



# Funcionamiento: una página principal nueva

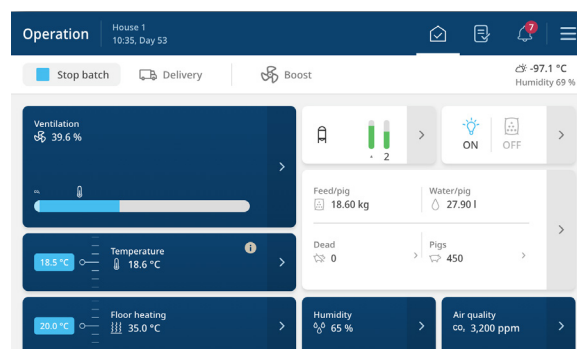
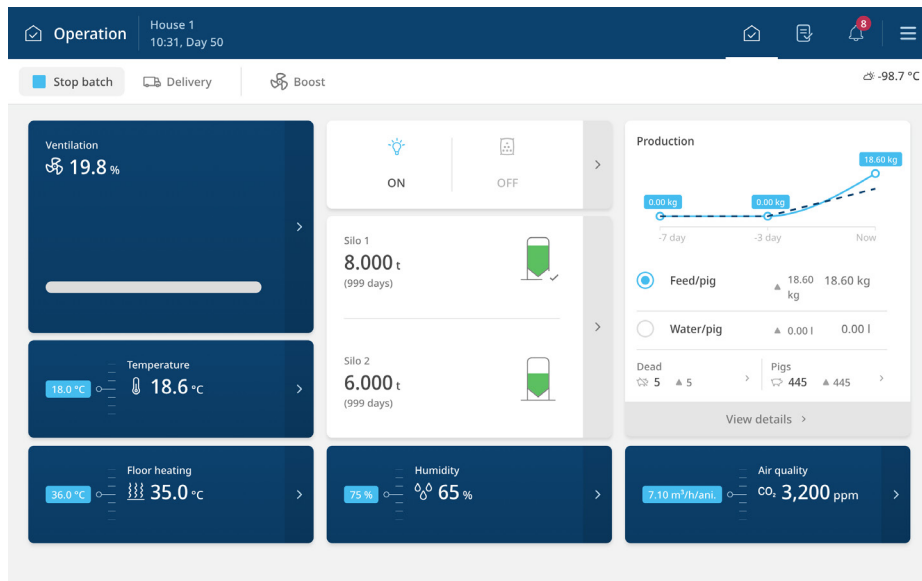


Para resolver la necesidad de un funcionamiento constante que proporcione una visión general de toda la producción, hemos hecho más de 100 horas de entrevistas a nuestros clientes. Era necesario estar seguros de que entendíamos la información clave para una producción perfecta.

Tras un análisis exhaustivo, nos alejamos de las páginas personalizables que tenían antes nuestros sistemas. A cambio, ahora podemos ofrecer una visión general en una página adaptada a su producción, ya sea de aves de engorde, aves reproductoras, ponedoras, cerdos, vacas lecheras, o insectos. Con una página principal estándar, podemos agrupar la información de manera significativa, lo que facilita mucho la obtención de una imagen completa.

Nuestros controladores gestionan distintas instalaciones con diferentes sistemas de climatización y producción. La página de funcionamiento se ajustará automáticamente para reflejar su configuración, para que solo vea la información relevante.

## Botones de acción



### ¿Qué se puede ver aquí?

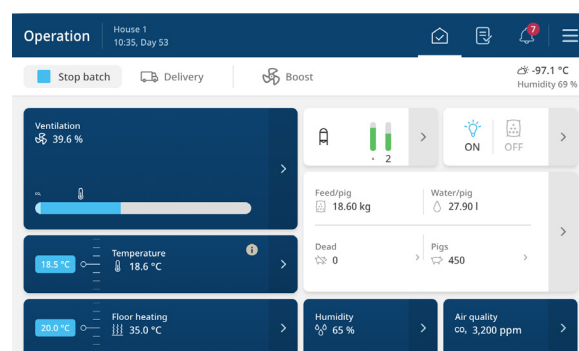
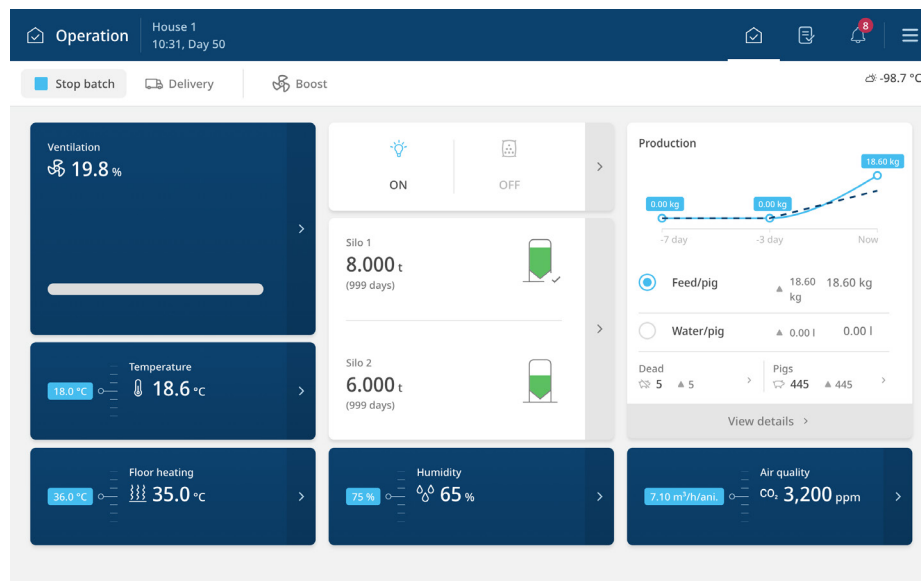
Acciones manuales como:

- Iniciar o planificar suministro
- Iniciar/detener la luz de inspección
- Iniciar/detener el refuerzo de ventilación
- Alimentación estimulada

### Toque para ver

Configuración de las acciones individuales

# Equipos de climatización



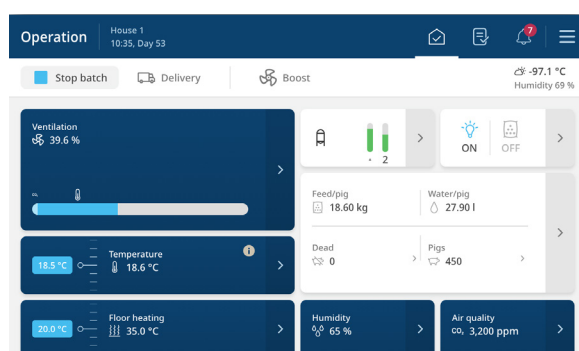
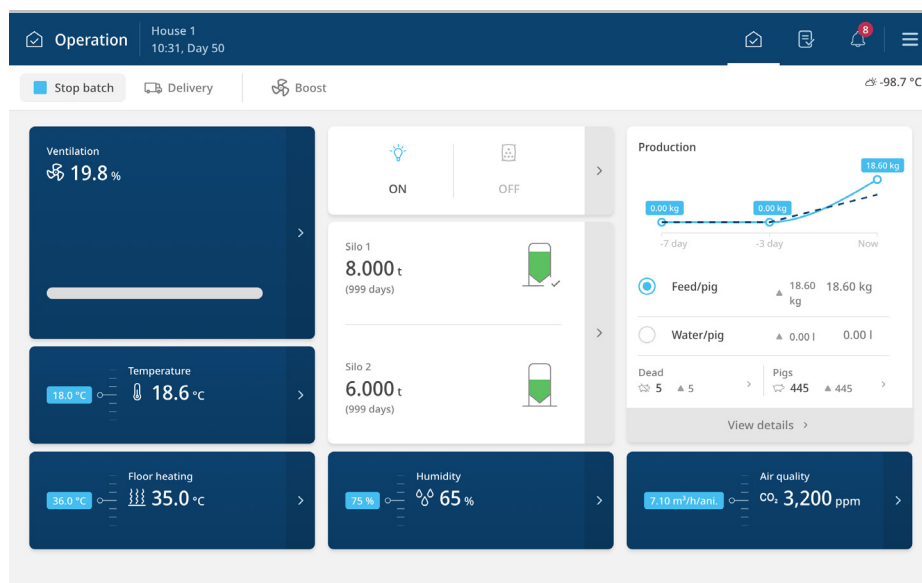
## ¿Qué se puede ver aquí?

- Velocidad de ventilación 0-100 %
- Nivel de refrigeración o calefacción si están activadas

## Toque para ver

- Información del estado de la ventilación
- Entradas
- Salidas
- Refrigeración
- Calefacción

# Objetivos climáticos



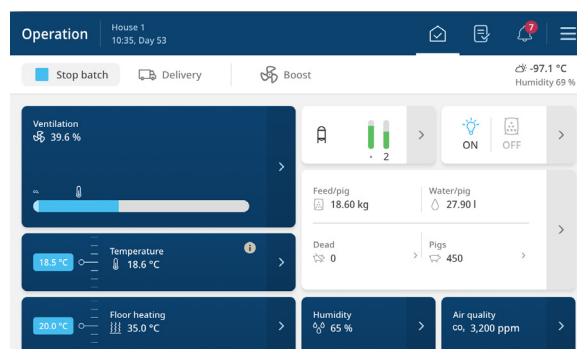
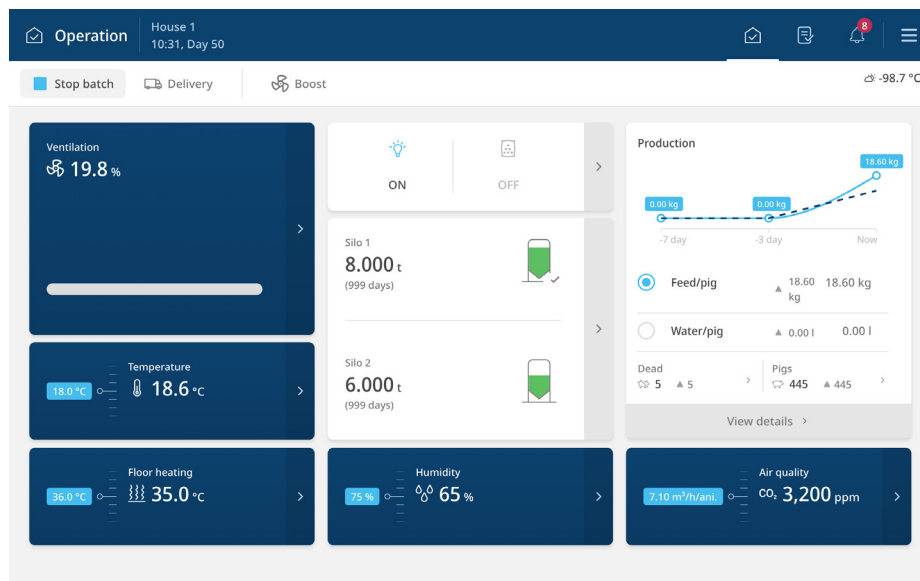
## ¿Qué se puede ver aquí?

- Temperatura: medida y objetivo
- Humedad: medida
- Calidad del aire
  - CO2 (si está instalado): medida
  - Ventilación mínima: objetivo
- Calefacción por suelo

## Toque para ver

- Cambiar el objetivo
- Funciones relacionadas
  - Ventilación de la humedad > Humedad
  - Historial de NH3 > Calidad del aire

# Producción



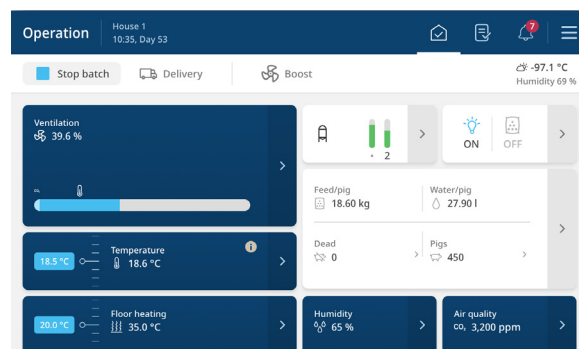
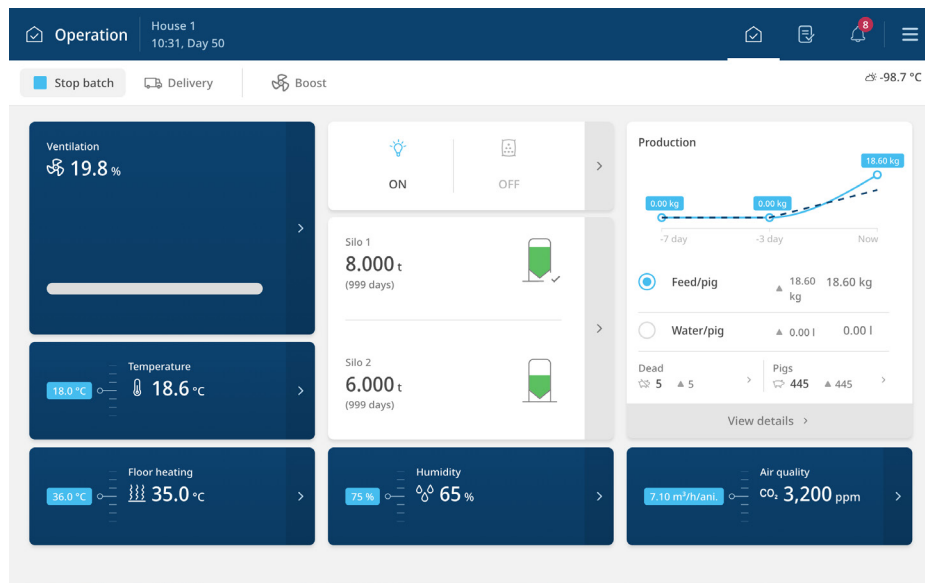
## ¿Qué se puede ver aquí?

- Peso para inspección (si está instalado)
- Alimento/cerdo en las últimas 24 horas (si está instalado)
- Agua/cerdo en las últimas 24 horas (si está instalado)
- Cerdos muertos hoy

## Toque para ver

- Números de producción más detallados
- Consejo: Toque directamente sobre **Muertes** para introducir la mortalidad del día

# Silos



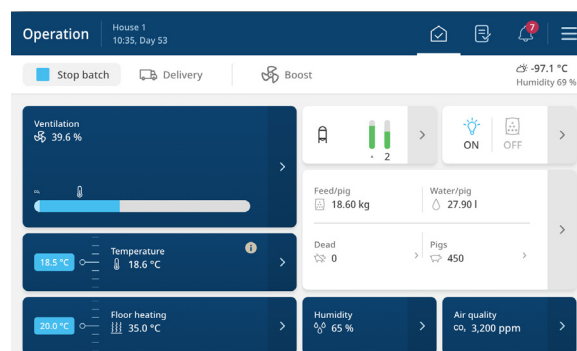
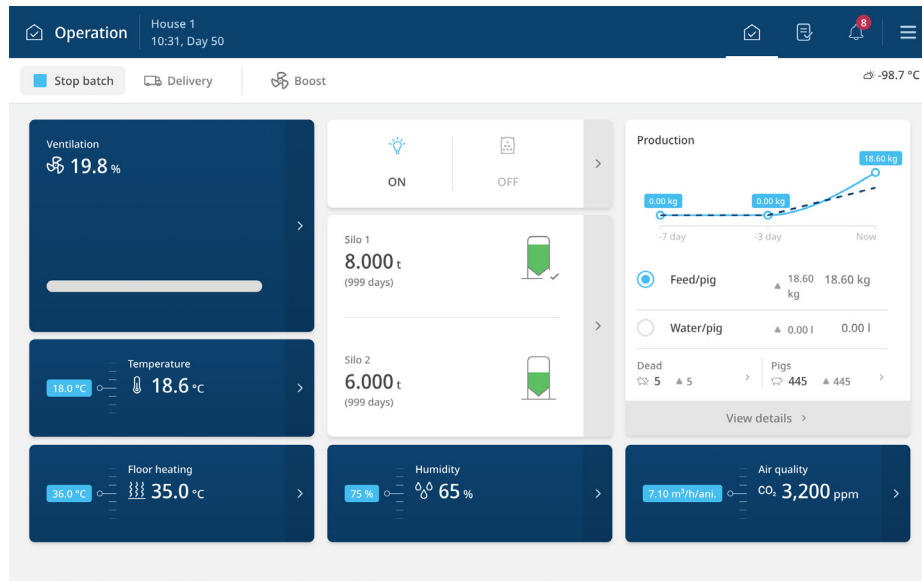
## ¿Qué se puede ver aquí?

- Vista de gráfica del contenido del silo
- Contenido en números y tiempo para vaciar

## Toque para ver

- Ver registro de suministro
- Ajustar contenido o añadir suministro

# Programas



## ¿Qué se puede ver aquí?

- Estado de los equipos programados

## Toque para ver

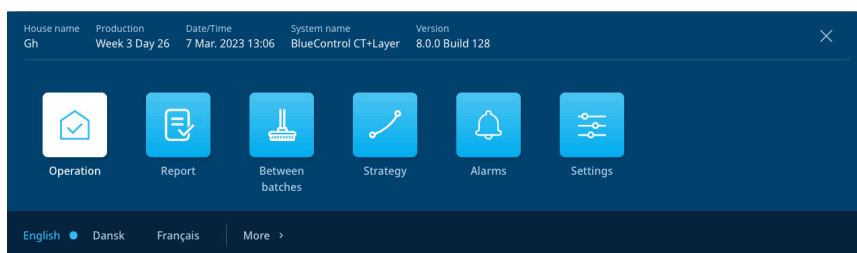
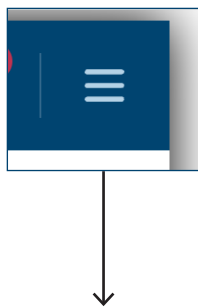
- Cambiar la configuración del programa
- Configurar los ajustes de los equipos programados





**Otras**  
áreas

## Páginas nuevas



Toque el botón de menú para ver una descripción general de todas las páginas, incluyendo:

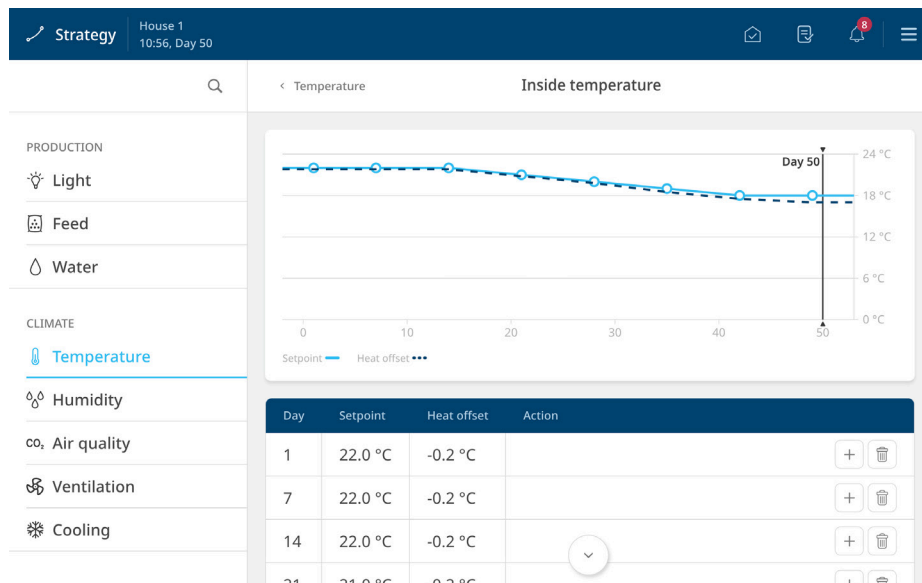
**Funcionamiento** para sus ajustes del día a día.

**Informe** recoge la información que usted comunica a otros, por ejemplo, temperatura mínima y máxima, consumo total de agua, etc.

**Entre lotes** gestiona sus rutinas como el secado y el remojo al realizar los preparativos para el siguiente lote.

**Estrategia** sirve para los ajustes que definen su estrategia de producción. Aquí encontrará curvas de lotes y programas de tiempos.

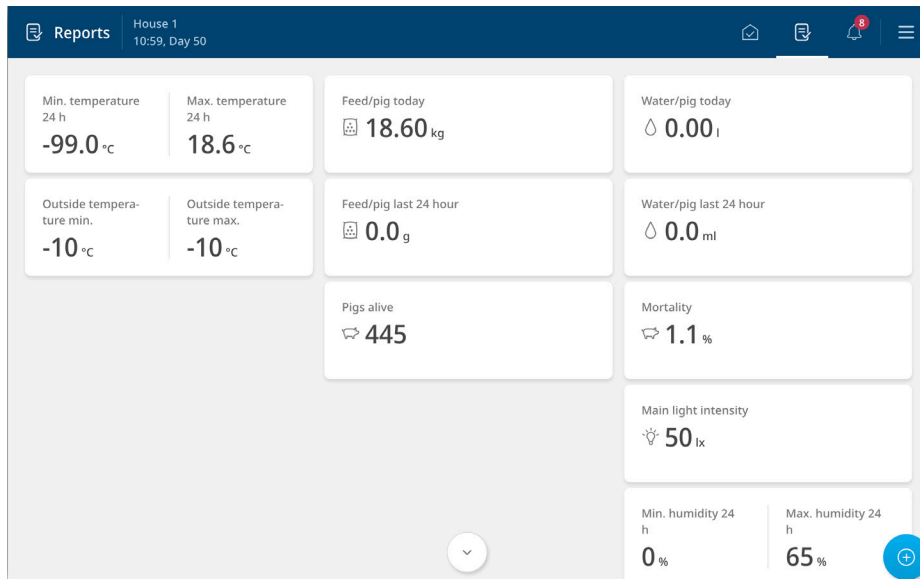
# Página de Estrategia



La página de estrategia es su receta de cómo desea que se ejecute la producción en cada lote. Estos son los ajustes que desea repetir una y otra vez en toda la producción.

Aquí se pueden encontrar las curvas de lotes, referencias, programas de tiempos y ajustes raramente usados.

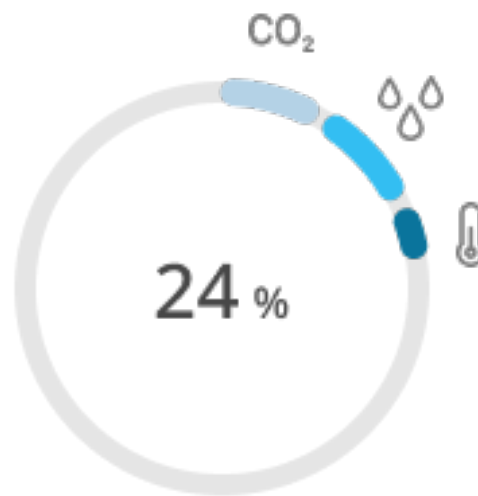
# Página de Informe



Algunas empresas utilizan FarmOnline para realizar un seguimiento de las métricas de la producción y otras utilizan papel. Algunas realizan un seguimiento de todo el pienso en la nave, otras del total por animal. Los informes a menudo son diferentes de una empresa a otra.

La página de Informe es donde puede configurarlo exactamente como lo necesita para sus métricas de producción diaria. No puede agregar valores a esta página, sólo valores de lectura.

## Ventilación 0-100 %

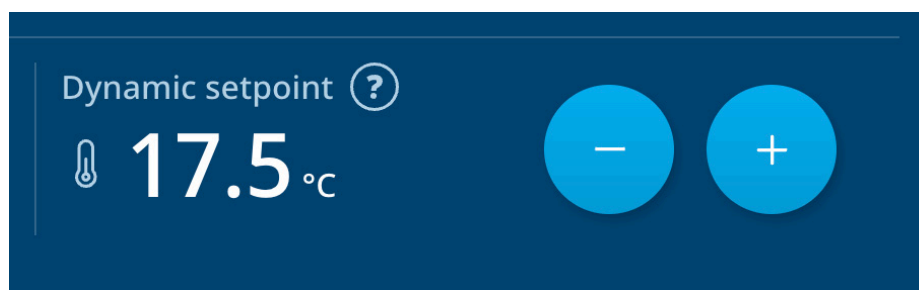


Se acabó la ventilación por encima del 100 %.

Su capacidad de ventilación total es del 100 %. Si ventila al 50 %, esa será la mitad de la capacidad instalada.

Los símbolos en el gráfico muestran por qué ventila el controlador, por ejemplo, los niveles de humedad o CO<sub>2</sub>.

## Punto de ajuste dinámico

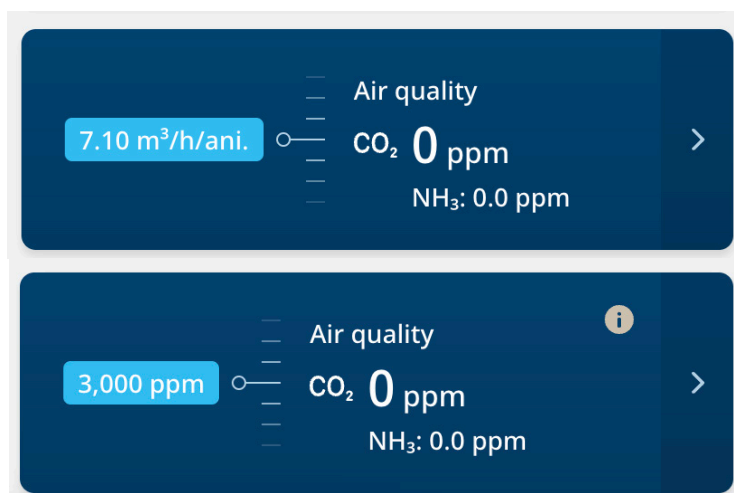


Sensación térmica, compensaciones y confort. Antes, tener el clima perfecto requeriría saber cuándo ajustar cada cosa. Los nuevos puntos de ajuste dinámicos realizan todos los ajustes técnicos precisos para que usted no tenga que hacerlo. Solo debe tenerlo en cuenta si desea que la temperatura sea superior o inferior.

El punto de ajuste es dinámico, ya que siempre hará coincidir la temperatura perfecta con el nivel de ventilación actual. Cuando cambie la necesidad de ventilación, el punto de ajuste dinámico se moverá. Eso significa que el punto de ajuste podría moverse si usted realiza ajustes, pero siempre habrá aprendido de ellos.



## Ventilación por CO2



¿Dónde se encuentra la ventilación mínima?

Dado que la ventilación mínima siempre trataba sobre controlar la calidad del aire con niveles de ventilación bajos, fusionamos la ventilación por CO2 y la ventilación mínima en un apartado para la calidad del aire.

Ahora, puede elegir controlar la calidad del aire con un sensor de CO2 o una velocidad de ventilación mínima.