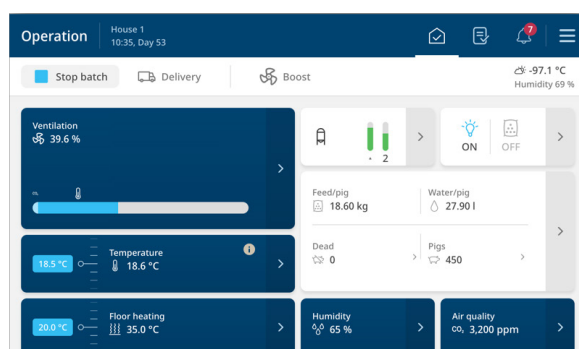
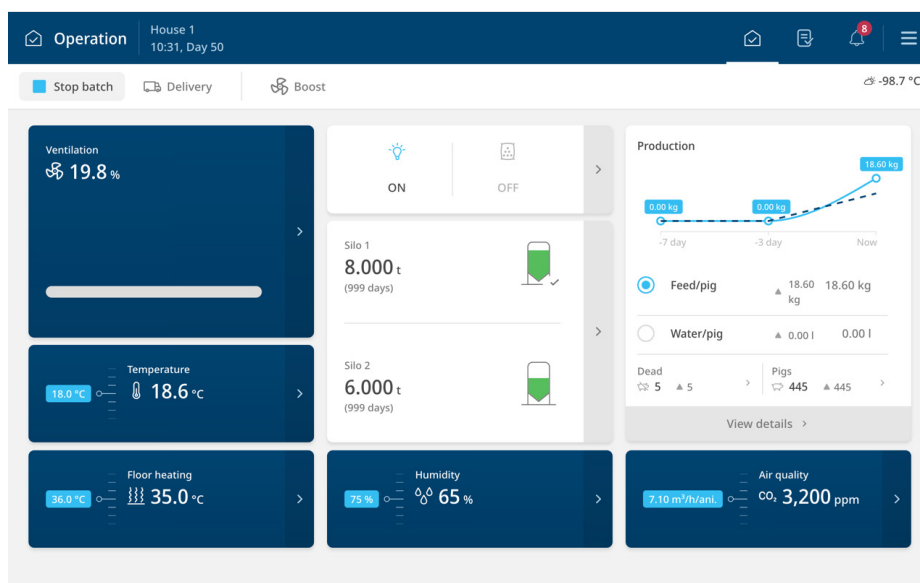




Svin
Drift

Drift – en ny forside



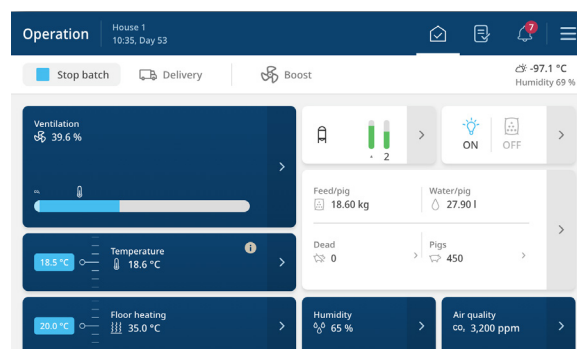
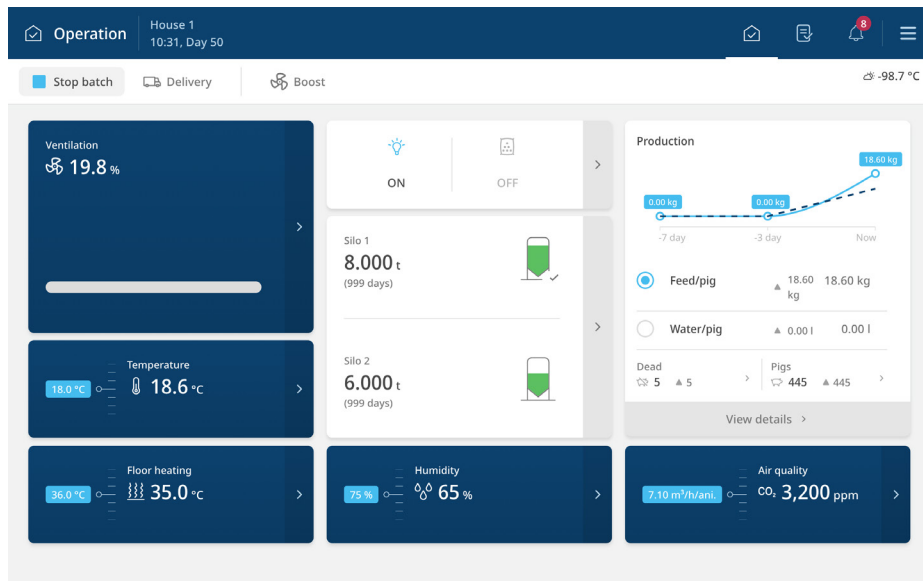
For at imødekomme behovet for en konsekvent drift, der giver et overblik over hele produktionen, har vi foretaget over 100 timers interviews med vores kunder. Det var nødvendigt at sikre, at vi forstod de vigtigste aspekter for en perfekt produktion.

Efter grundige overvejelser har vi bevæget os væk fra de tilpassede sider, der tidligere blev vist i vores systemer. Til gengæld tilbyder vi nu en enkelt oversigt på én side, der er skræddersyet til din produktion, hvad enten det er slagtekyllinger, breedere, æglæggere, grise, malkekøer eller insekter. Med denne standardiseret forside kan vi gruppere information på en meningsfuld måde, som gør det meget nemmere for dig at få det fulde billede.

Vores staldcomputere håndterer forskellige installationer med forskellige klima- og produktionssystemer. Driftssiden justeres automatisk, så den afspejler din opsætning, og sikrer, at du kun ser relevante oplysninger.



Funktionsknapper



Hvad kan jeg se her?

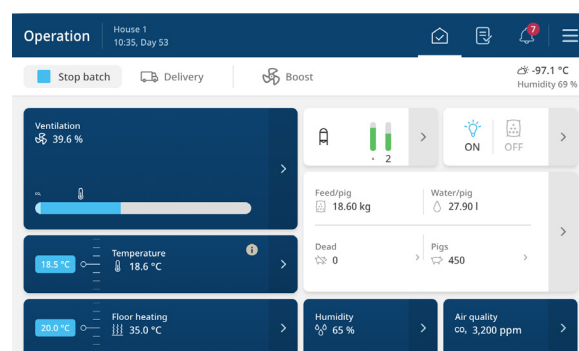
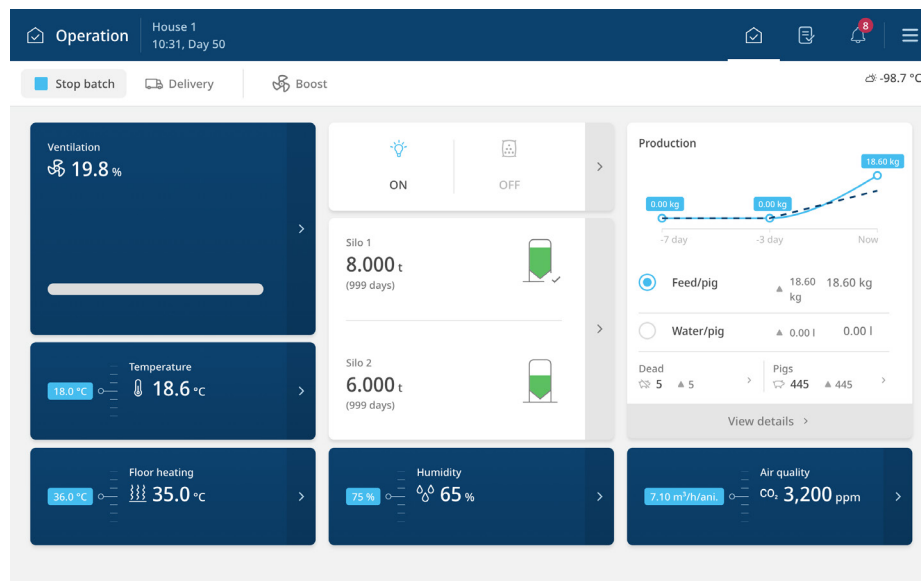
Manuelle funktioner, såsom:

- Start eller planlæg levering
- Start/stop inspektionslys
- Start/stop ventilationsboost
- Animer fodring

Tryk for at se

Indstillinger for enkelte funktioner

Klimaudstyr



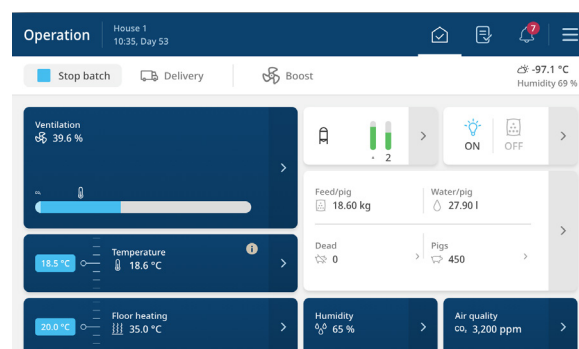
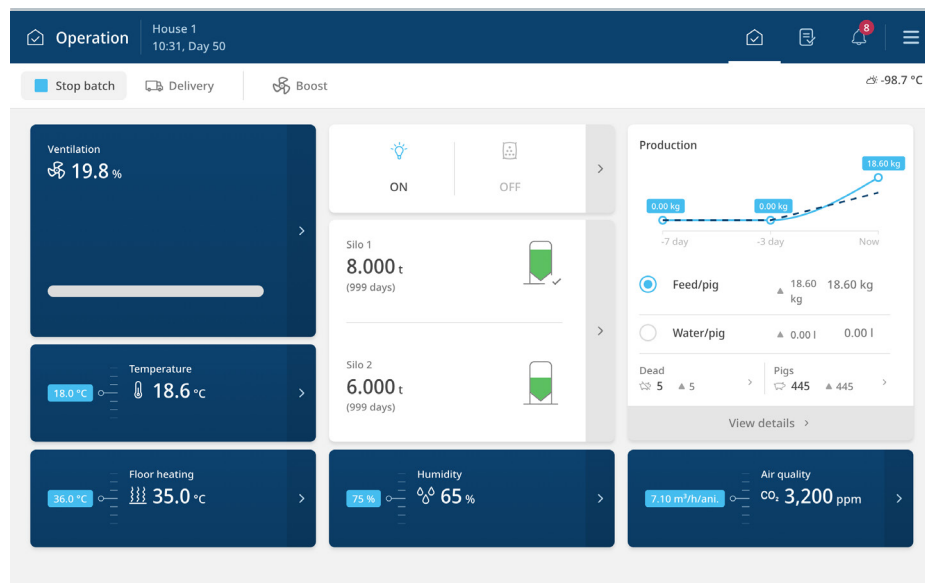
Hvad kan jeg se her?

- Ventilationshastighed 0-100 %
- Kølings- eller opvarmningsniveau hvis "ON"

Tryk for at se

- Information om ventilationsstatus
- Luftindtag
- Luftudtag
- Køling
- Varme

Klimamål



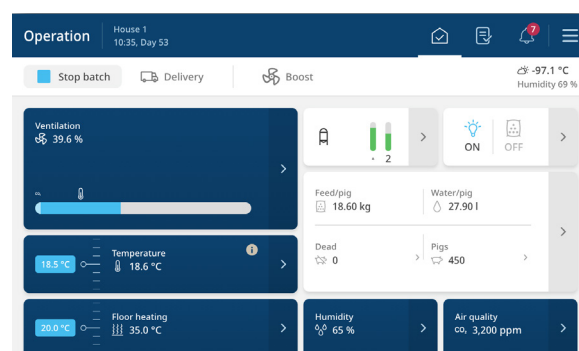
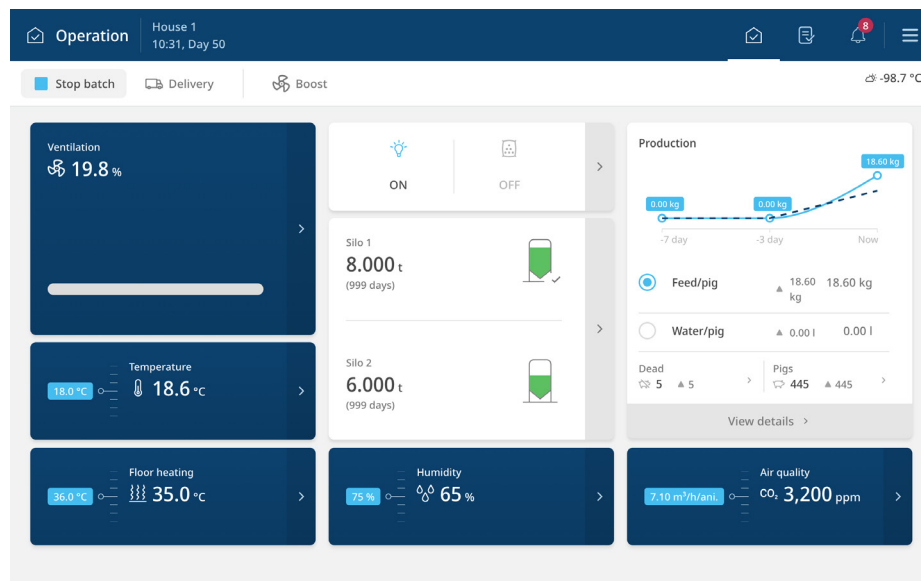
Hvad kan jeg se her?

- Temperatur – målt og indstillet værdi
- Fugtighed – målt
- Luftkvalitet
 - CO₂ (hvis installeret) – målt
 - Minimumsventilation – indstillet værdi
- Gulvarme

Tryk for at se

- Skift indstillet værdi
- Beslægtede funktioner
 - Fugtventilation > fugtighed
 - Nh₃-historik > luftkvalitet

Produktion



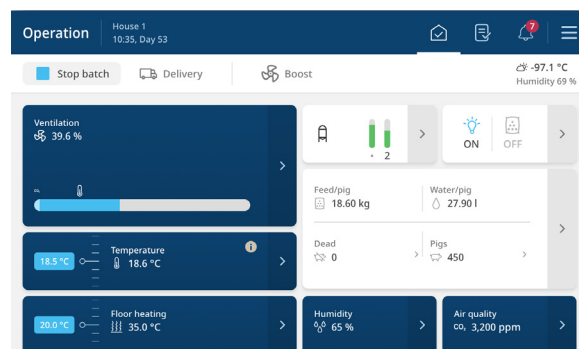
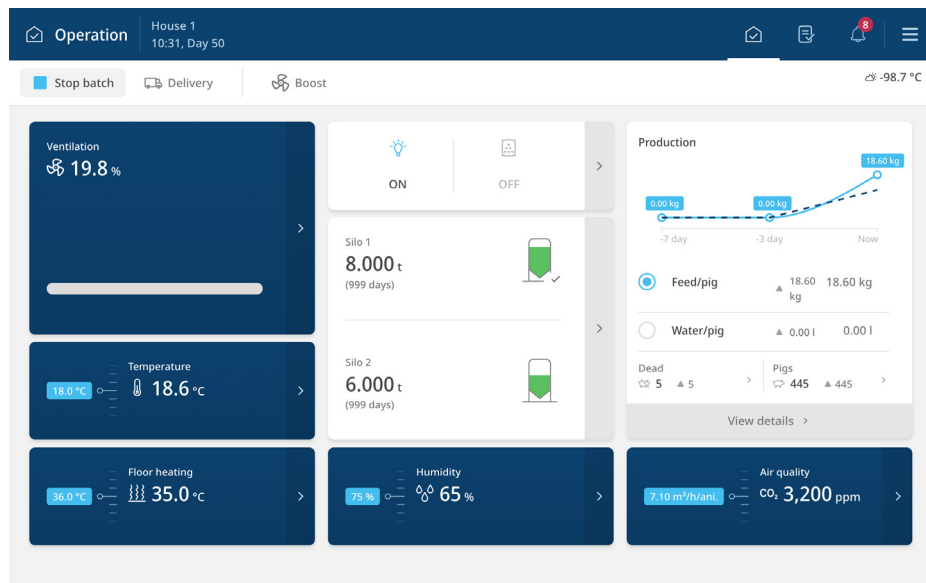
Hvad kan jeg se her?

- Inspektionsvægt (hvis installeret)
- Foder/gris, seneste 24 timer (hvis installeret)
- Vand/gris, seneste 24 timer (hvis installeret)
- Døde grise i dag

Tryk for at se

- Mere detaljerede produktionstal
- Tip: Tryk direkte på **Døde** for at indtaste antal døde

Siloer



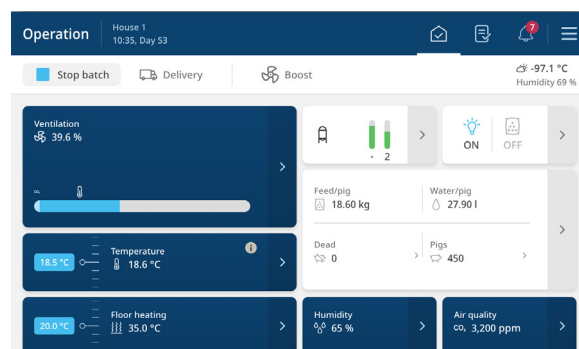
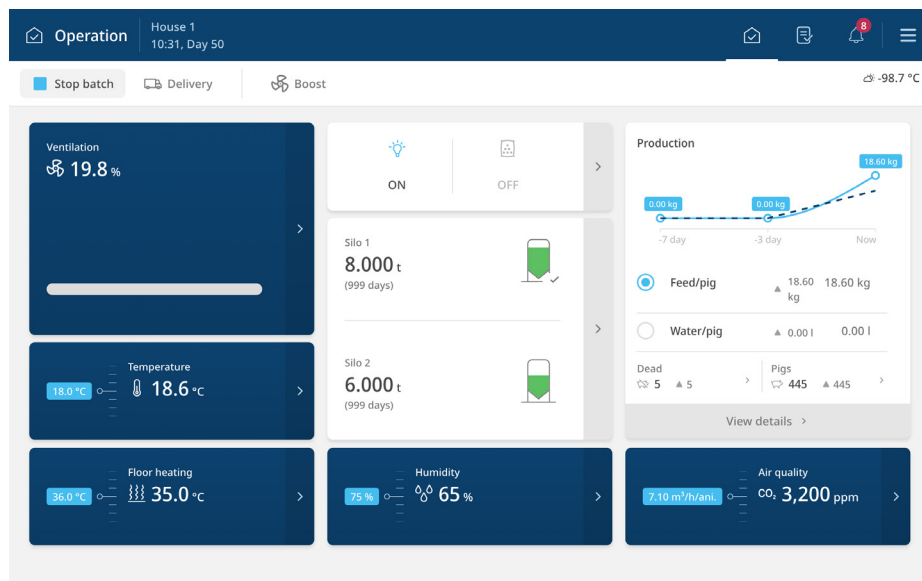
Hvad kan jeg se her?

- Grafisk visning af siloindhold
- Indhold i tal og tømningstid

Tryk for at se

- Se leveringslog
- Juster indhold eller tilføj levering

Programmer



Hvad kan jeg se her?

- Status for programmeret udstyr

Tryk for at se

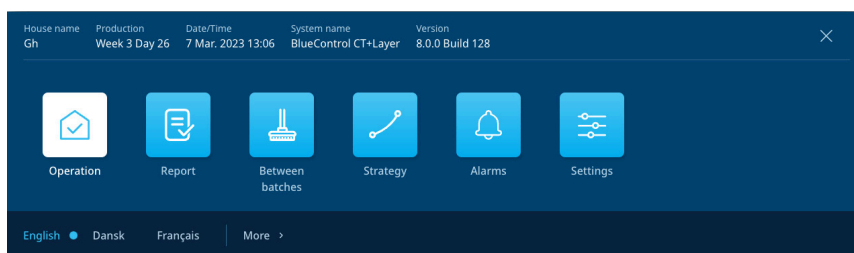
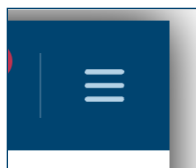
- Skift programopsætning
- Juster indstillinger af programmeret udstyr



Andre områder



Nye sider



Tryk på menuknappen for at se en oversigt over alle sider, herunder:

Drift, hvor du kan foretage justeringer fra dag til dag.

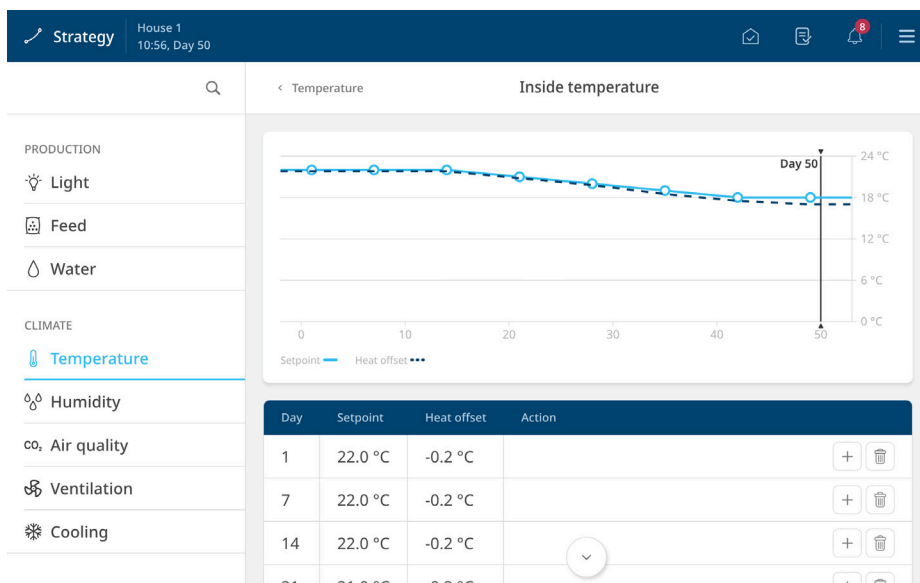
Rapport indsamler de oplysninger, du rapporterer til andre, fx minimums- og maksimumstemperatur, samlet vandforbrug mv.

Mellem hold styrer rutineopgaver som tørring og iblødsætning, når du gør klar til næste hold.

Strategi er til de indstillinger, der definerer din produktionsstrategi. Holdkurver og tidsprogrammer findes her.



Strategisiden

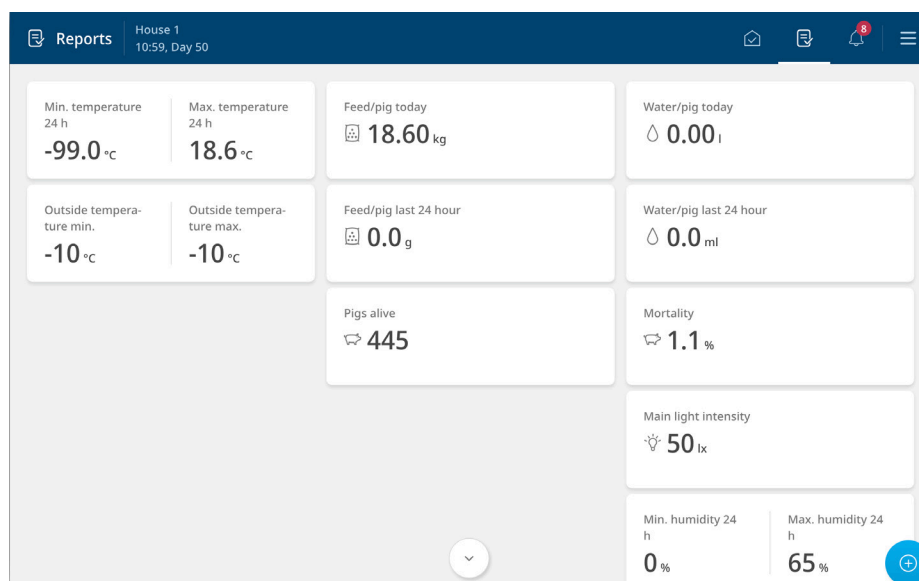


På strategisiden finder du din opskrift på, hvordan du vil have din produktion til at køre fra hold til hold. Det er de indstillinger, du vil gentage igen og igen på tværs af din produktion.

Holdkurver, referencer, tidsprogrammerede programmer og sjældent brugte indstillinger findes alle i dette område.



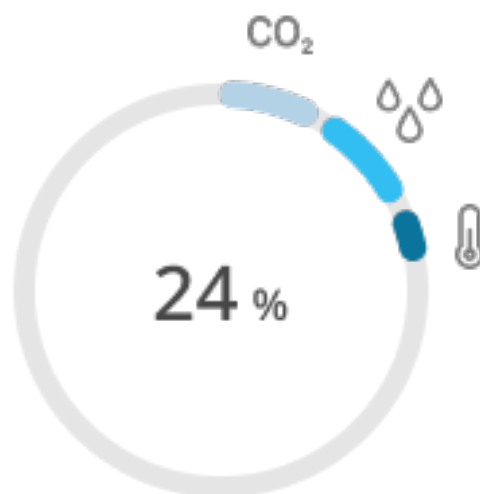
Rapportsiden



Nogle bedrifter bruger FarmOnline til at holde øje med produktionstal, andre bruger et stykke papir. Nogle holder øje med det totale foderforbrug i stalden, andre med total foder pr. dyr. Ofte udarbejdes rapporter en lille smule forskelligt fra virksomhed til virksomhed.

Rapportsiden er det område, hvor du præcist kan konfigurere driften, som du har brug for den til dine daglige produktionstal. Du kan ikke føje indstillinger til denne side, kun udlæsningsværdier.

Ventilation 0-100 %



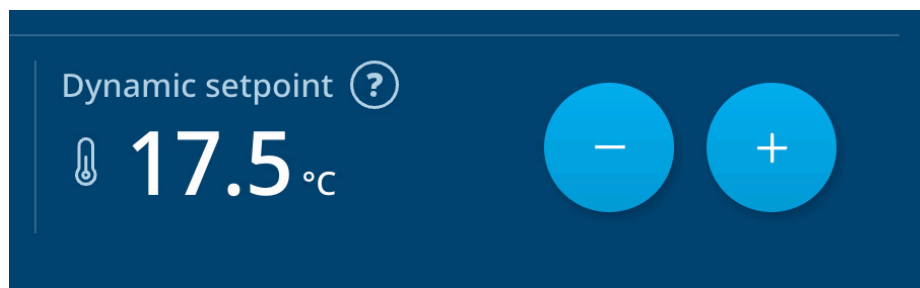
Det er slut med ventilationsværdier over 100 %.

Din fulde ventilationskapacitet er 100 %. Hvis du ventilerer 50 %, vil dette være på halvdelen af din installerede kapacitet.

Symboler på grafen viser, hvorfor staldcomputeren ventilerer, fx fugt- eller CO2-niveauer.



Dynamisk indstillet værdi

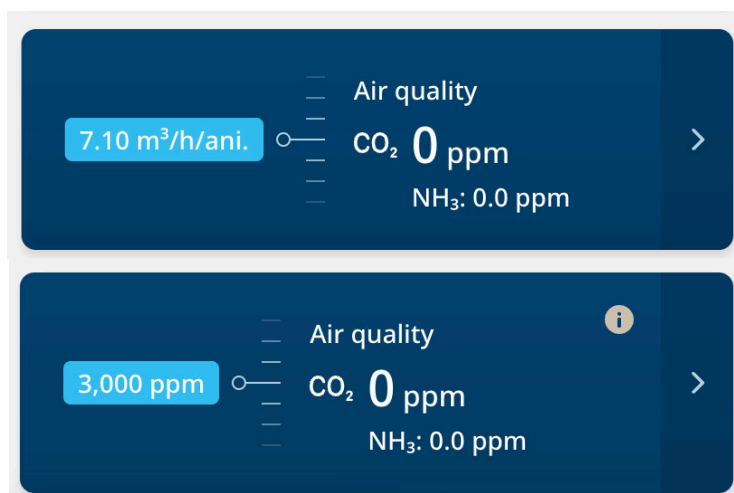


Vindafkøling, forskydninger og komfort. For at opnå det perfekte staldklima krævede det før en viden om, hvornår man skal justere hvad. De nye dynamiske indstillede værdier udfører al den tekniske finjustering, så du ikke behøver det. Du skal kun overveje, om du ønsker, at temperaturen skal være højere eller lavere.

Den indstillede værdi er dynamisk, da den altid vil matche den perfekte temperatur til det aktuelle ventilationsniveau. Hvis behovet for ventilation ændres, vil den dynamiske indstillede værdi også blive justeret i overensstemmelse hermed. Det betyder, at den indstillede værdi kan flytte sig, efter du har foretaget justeringer, men den vil altid lære af det.



CO2-ventilation



Hvor er minimumsventilation?

Fordi parametret minimumsventilation altid handlede om at regulere luftkvaliteten ved lave ventilationsniveauer, slog vi CO₂-ventilation og minimumsventilation sammen til én sektion for luftkvalitet.

Nu kan du vælge at regulere din luftkvalitet med enten en CO₂-sensor eller en minimumsventilationsrate.

